



Государств. Музей
Музей
Музей

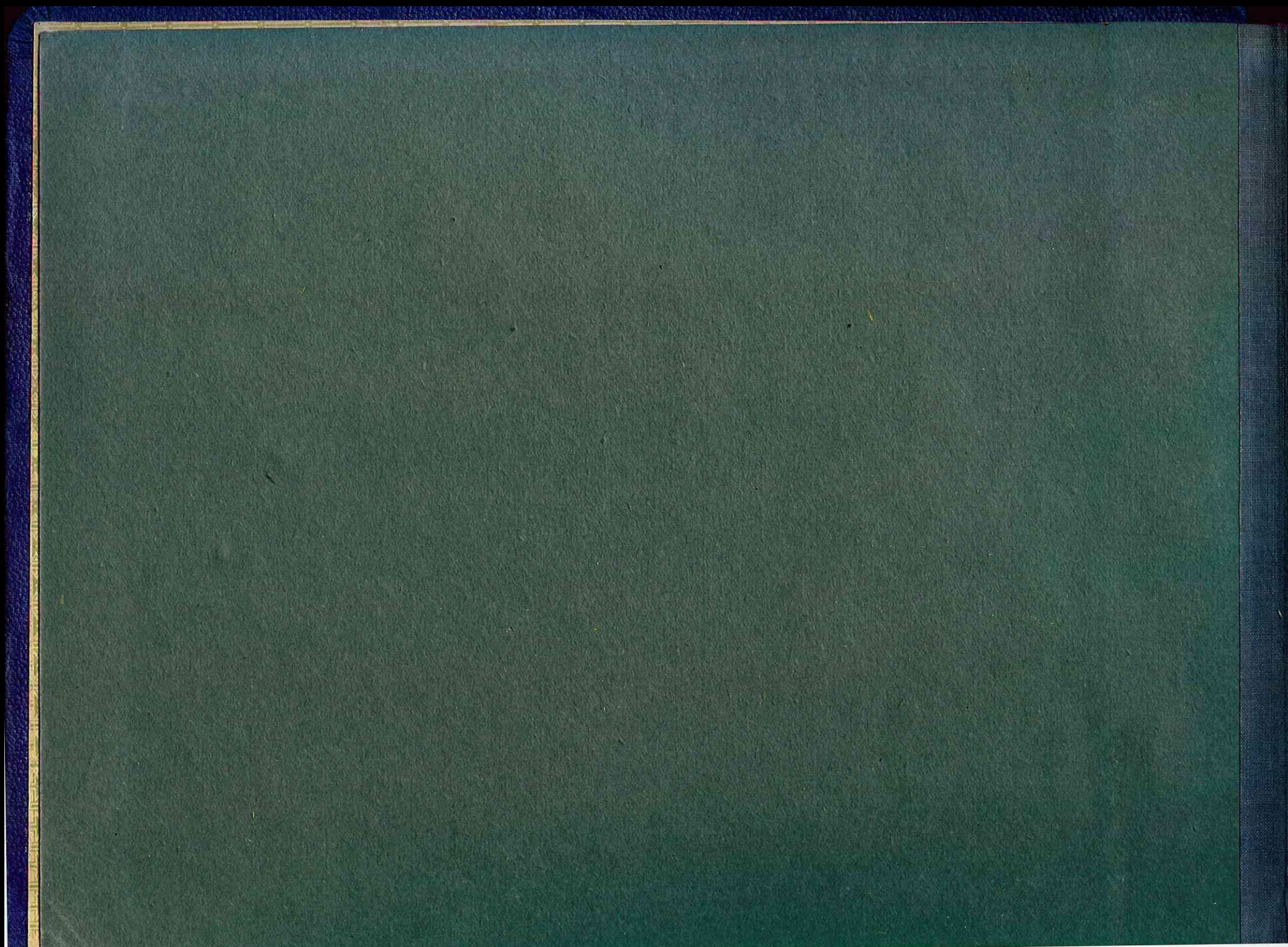
ГОСУДАРСТВЕННЫЙ МУЗЕЙ
ПО ПРОФЕССИОНАЛЬНОМУ ОБРАЗОВАНИЮ
Инвентарный № ~~10682~~

МУЗЕЙ № 10682
ВОСТОЧНЫХ КУЛЬТУР

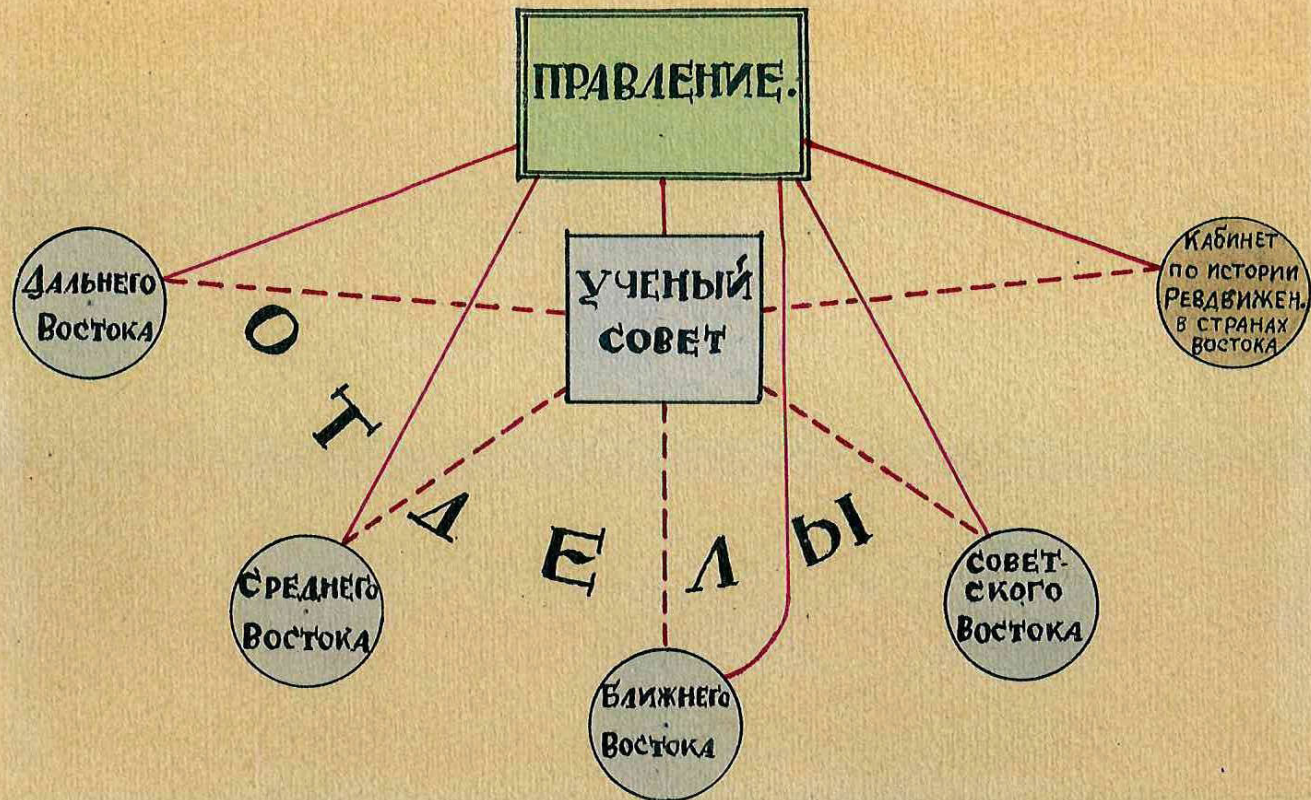
№ 10682
№ 1036

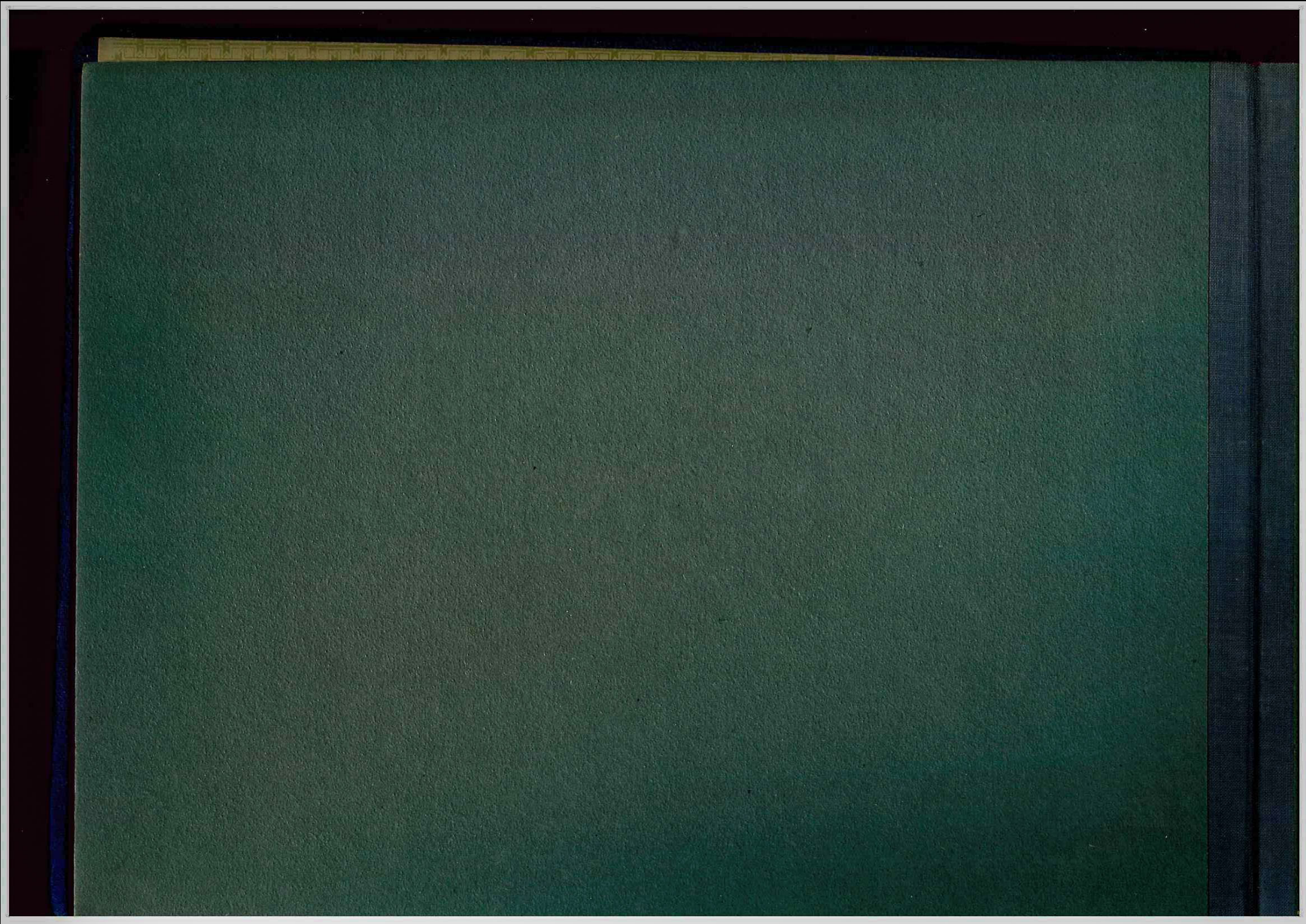
1875





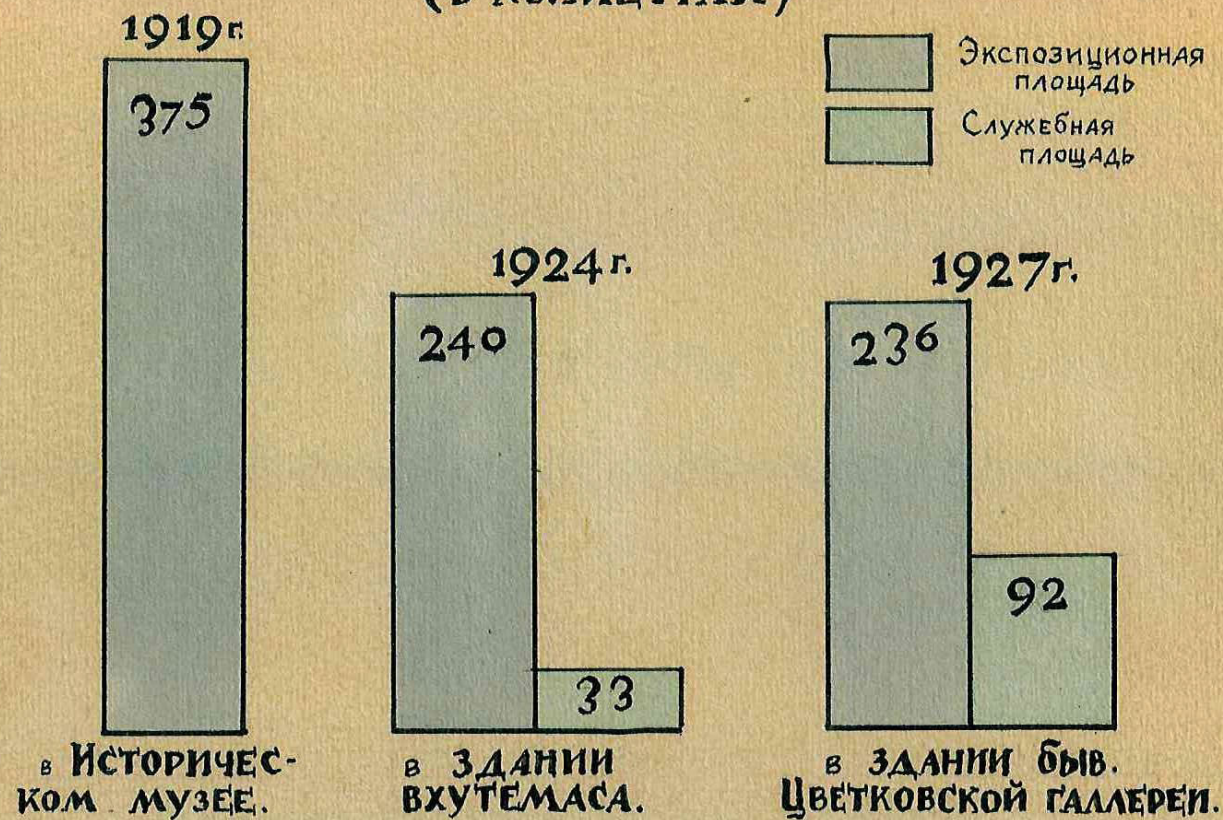
СТРУКТУРА МУЗЕЯ

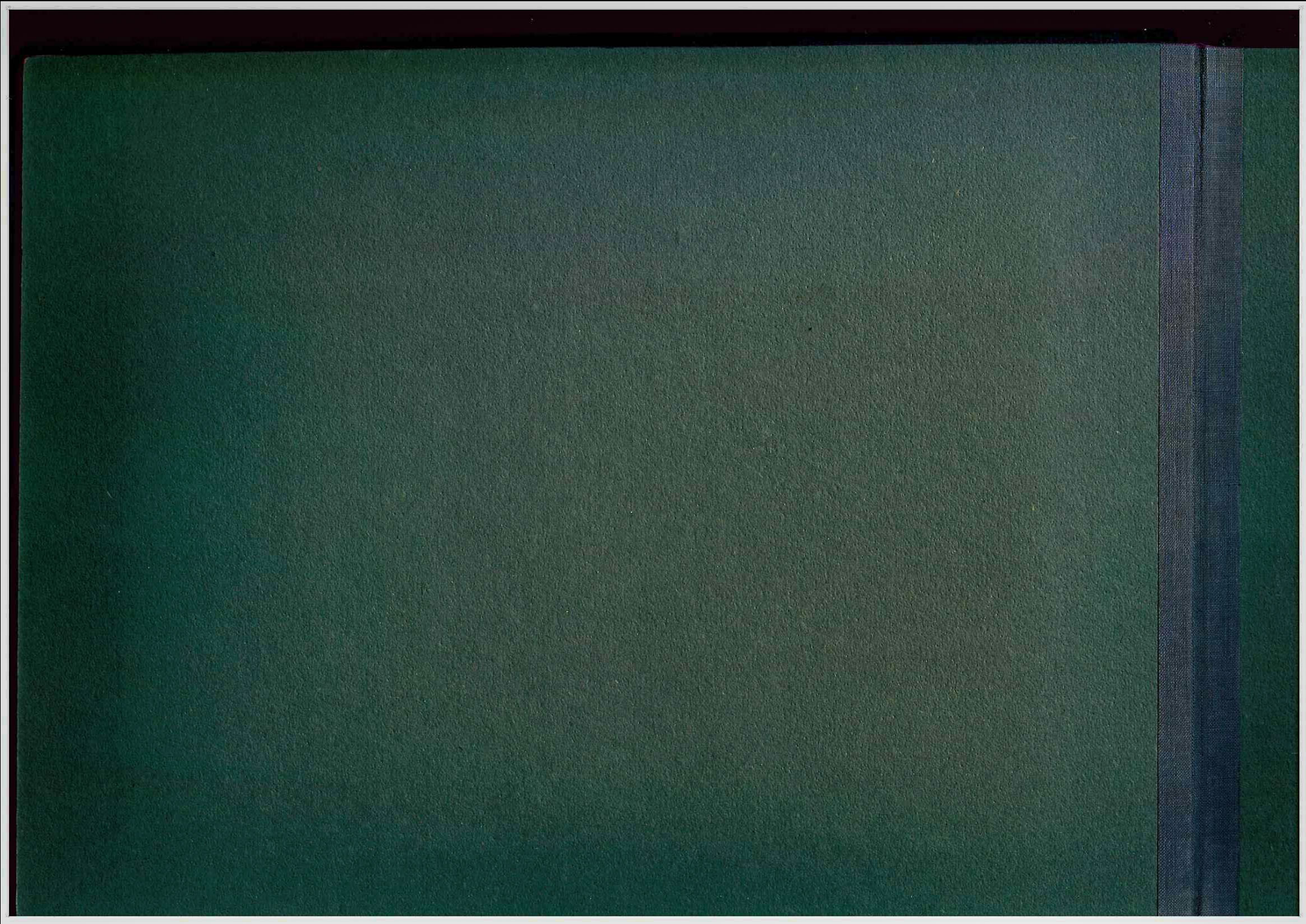




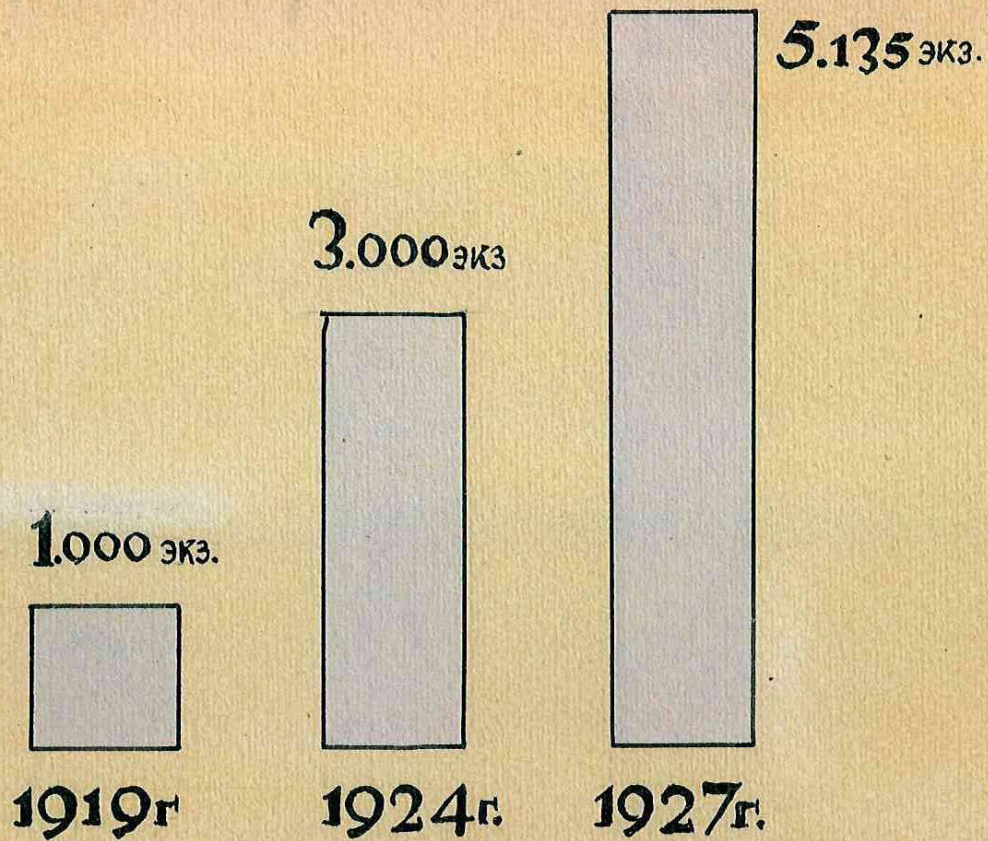
ПОМЕЩЕНИЯ МУЗЕЯ

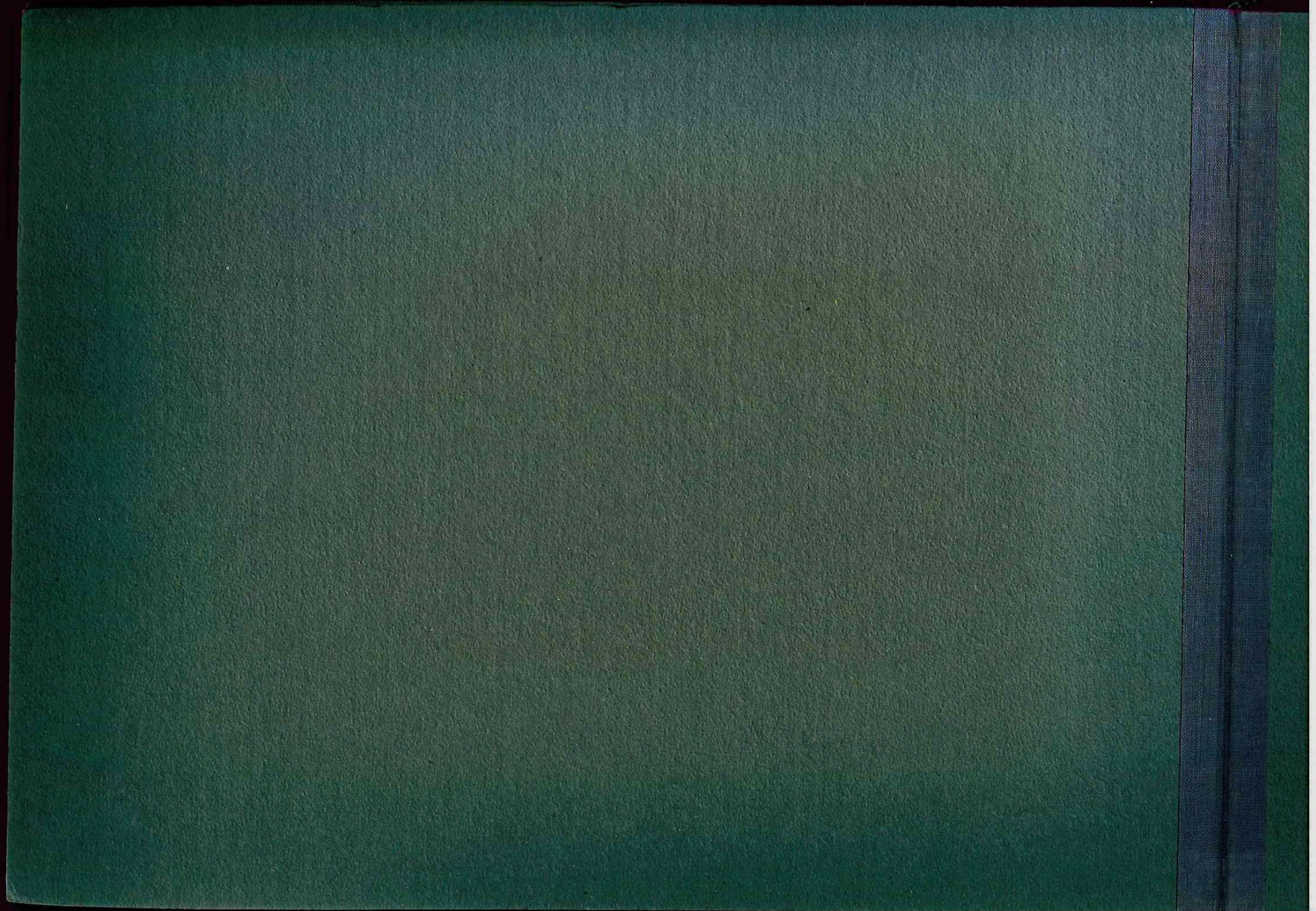
(В КВ. МЕТРАХ)





РОСТ КОЛЛЕКЦИИ





ВЫСТАВОЧНО-ЭКСПЕДИЦИОННАЯ ДЕЯТЕЛЬНОСТЬ ВЫСТАВКИ

1920 г.

ВЫСТАВКА
Японской гравюры

1924 г.

ВЫСТАВКА
Искусств Востока

1926-27 г.

ВЫСТАВКА
Крымская

ВЫСТАВКА
ЭКСПЕДИЦИОННАЯ

ВЫСТАВКА
ТУРКМЕНСКОГО
КОВРА

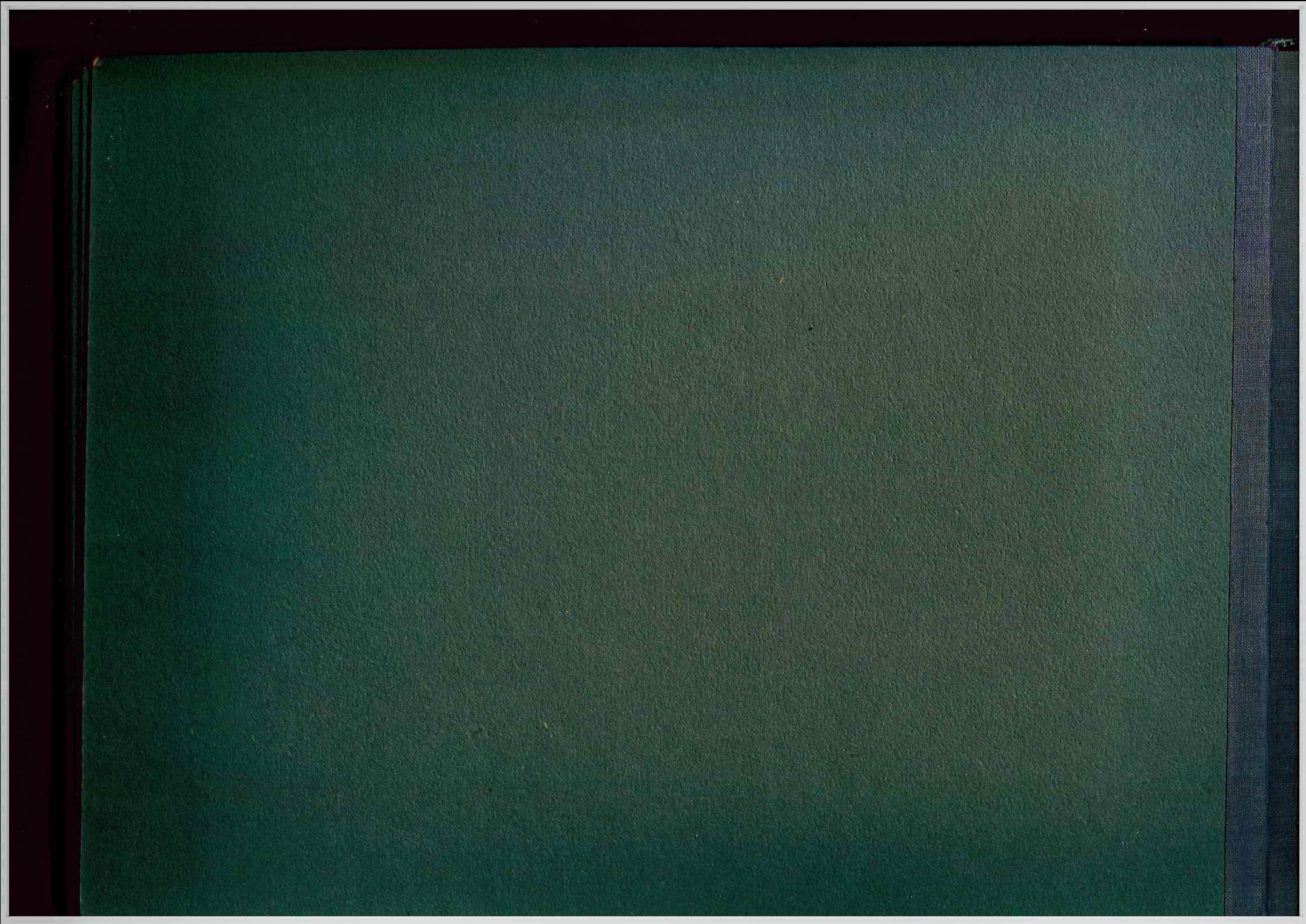
ЭКСПЕДИЦИИ

в Туркестан

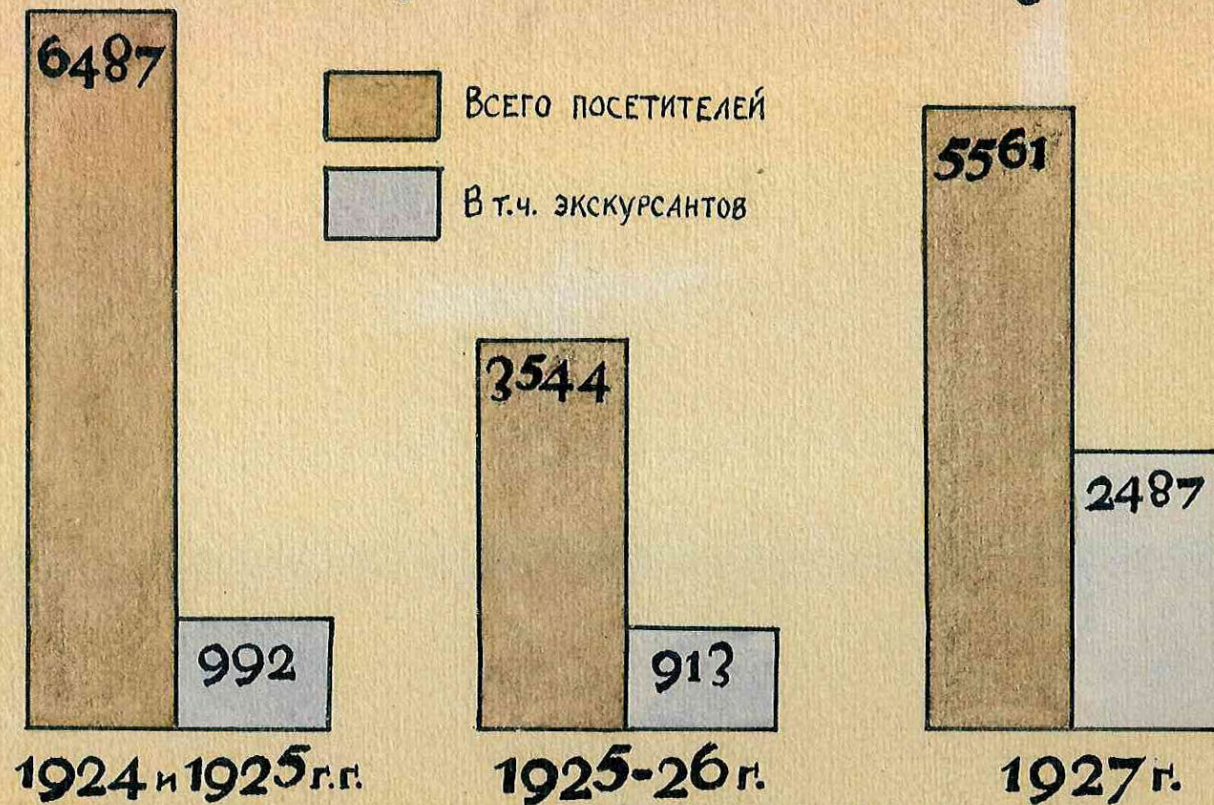
в Туркестан

1926 г.

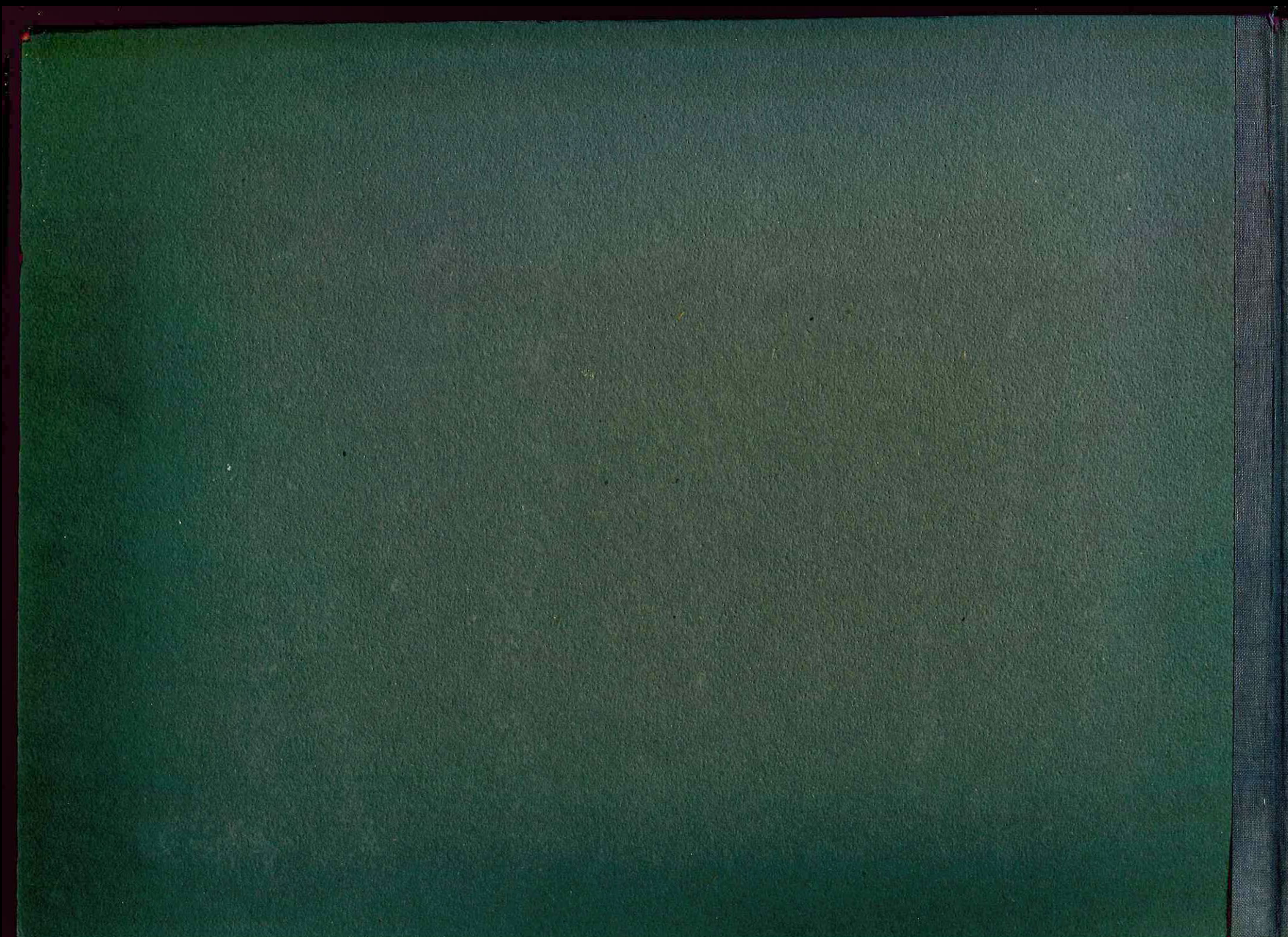
1927 г.



ПОСЕЩАЕМОСТЬ МУЗЕЯ



ПРИМЕЧАНИЕ: В 1925-26 г. музей был открыт 9 месяцев, в 1927 г. — 7 месяцев.





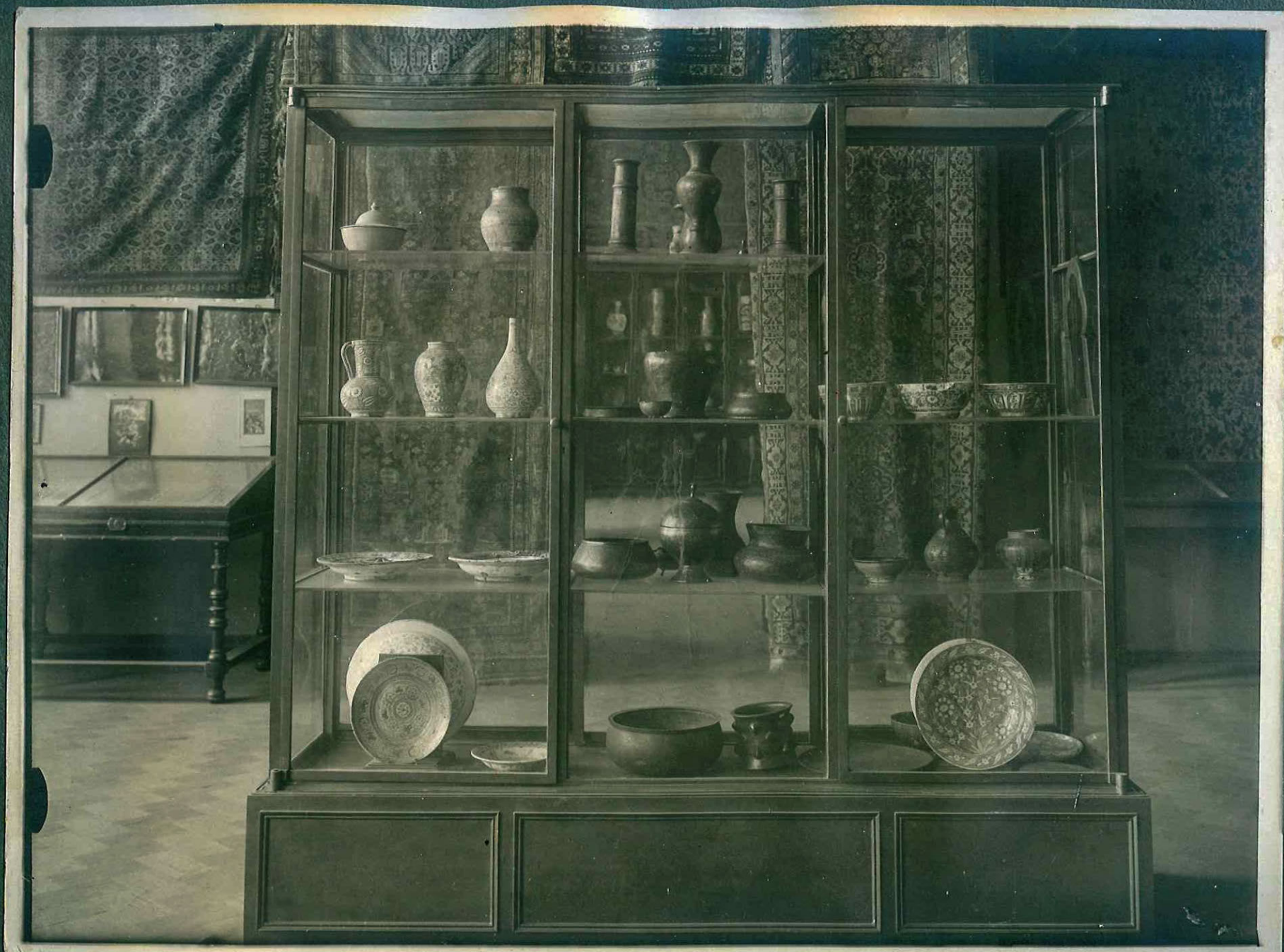
Экспозиция музея при открытии его в залах Исторического музея — 1919 год.
Зал Дальнего Востока.



7.
Экспозиция Музея при открытии его в залах Исторического Музея - 1919 г.
Зал Дальнего Востока



Экспозиция Музея при открытии его в Залах Исторического Музея — 1919 год. 8
Зал Блаженного Востока.



Экспозиция Музея при открытии его в Залах Исторического Музея - 1919 г.
Зал Ближнего Востока.



Помещение музея в здании Вхутемаса — 1924-26 гг.

Зал
отдела Ближнего Востока.



Помещение Музея в здании Вхутемаса - 1924-26 гг. М.

Зал
отдела Ближнего Востока



Помещение музея в здании Вхутемаса - 1924-26гг.

Зал
отдела Ближнего Востока



13.
Помещение музея в здании Вхутемаса - 1924-26 гг.

1^{ый} зал
отдела Дальнего Востока



Помещение музея в здании Вхутемаса - 1924-26 гг.
1^{ый} зал
отдела Дальнего Востока.

14



15.
Помещение музея в здании Вхутемаса - 1924г. - 26г.
2^{ой} зал
отдела Дальнего Востока



Помещение музея в здании Вхутемаса - 1924-26 гг.
2^{ой} зал
отдела Дальнего Востока

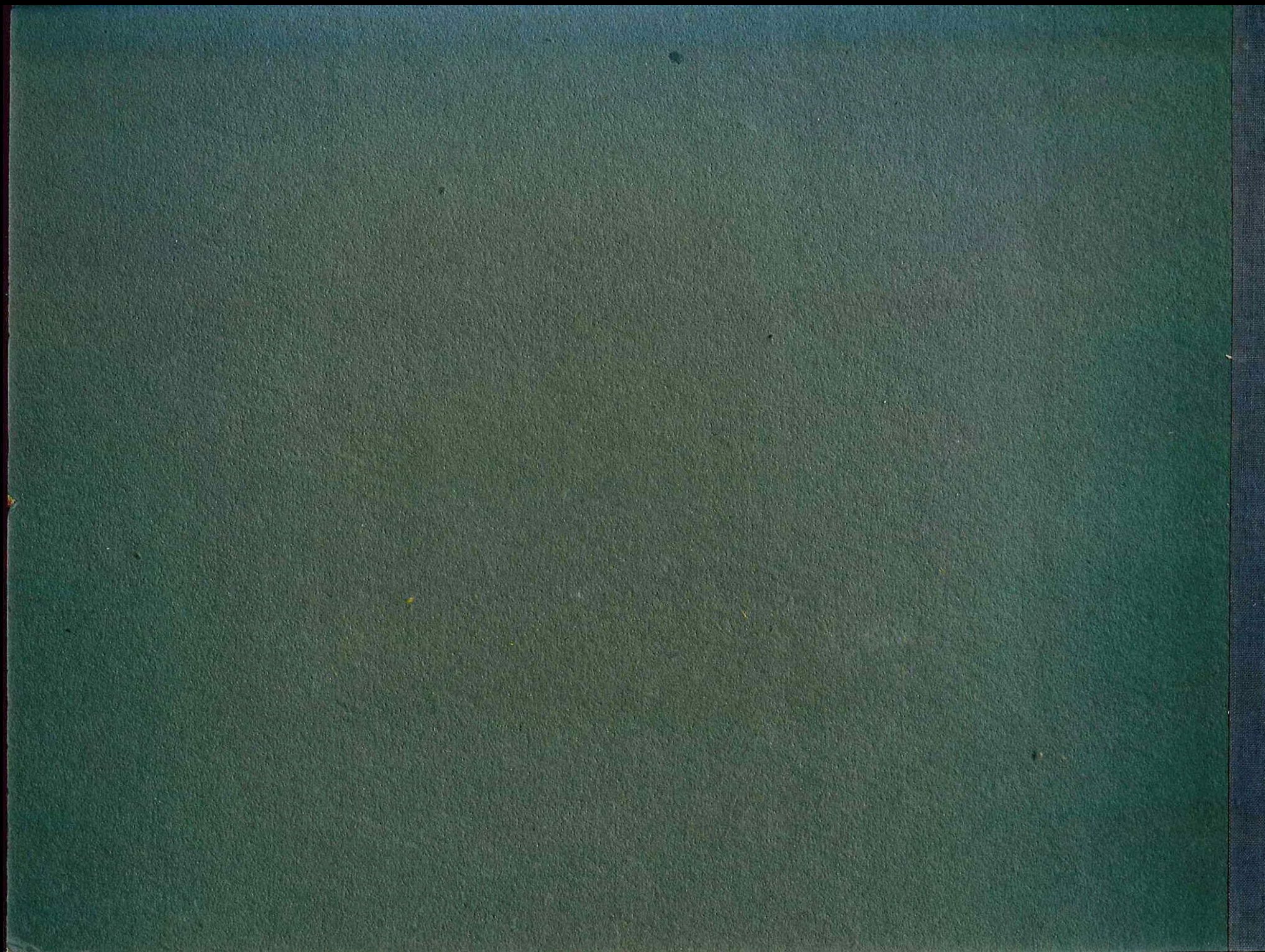


Помещение музея в здании Вхутемаса - 1924-26 гг.
2^{ой} зал
отдела Дальнего Востока.



18.
Помещение музея в новом здании - 1927г.

Зал
отдела Дальнего Востока





1956

1960

87

MP 100



