

ГОСУДАРСТВЕННЫЙ МУЗЕЙ ИСКУССТВА НАРОДОВ
ВОСТОКА

**ИСКУССТВО И
АРХЕОЛОГИЯ
ИРАНА**

II

ИЗДАТЕЛЬСТВО «НАУКА»
ГЛАВНАЯ РЕДАКЦИЯ ВОСТОЧНОЙ ЛИТЕРАТУРЫ
МОСКВА 1976

ГОСУДАРСТВЕННЫЙ МУЗЕЙ ИСКУССТВА НАРОДОВ
ВОСТОКА

ИСКУССТВО И АРХЕОЛОГИЯ ИРАНА

II Всесоюзная конференция

на тему «Проблема периодизации искусства Ирана и
его взаимосвязь с искусством других народов
в средние века»

19—23 ноября 1973 года

Таблицы

Издательство «Наука»
Главная редакция восточной литературы
Москва 1976

Печатается по решению Ученого совета
Государственного музея искусства народов Востока

Ответственный редактор

Н.К.Карпова

© Государственный музей искусства народов
Востока, 1976

СПИСОК ТАБЛИЦ

К статье Е.Атагаррьева "Средневековая каменная керамика Мисрианского оазиса и ее иранские параллели".

- Табл. I. Фрагменты каменной-лестровой керамики Мисриана.
Табл. II. Лестровая керамика с изображением фигур человека.
Табл. III. Лестровая облицовочная плитка с изображением животных.

К статье Г.М.Ахмедова и Ф.А.Юрагимова "Иранская фаянсовая керамика из раскопок средневековых городов Азербайджана".

- Табл. IV-VII. Иранская фаянсовая керамика из раскопок Байлакана.

К статье А.Ф.Гольдштейна "Прообраз формы ионической капители в искусстве Ирана, Кавказа и Восточного Средиземноморья".

- Табл. IX, рис. 1. Греко-ионическая капитель, IV в. до н.э.
рис. 2. Резное деревянное навершие столба в турменском /а/ и в осетинском /б/ народном зодчестве, конец XIX в.
рис. 3. Фрагмент фасада скальной гробницы в северо-западном Иране, VII в. до н.э.
рис. 4. Изображение на рельефе VII в. до н.э., Северная Ассирия.
Табл. X, рис. 5. Хеттский рельеф, середина II тыс. до н.э.
рис. 6. Фрагмент росписи зала во дворце правителей Хорезма, III в.
рис. 7. Двухолотный символ в памятниках Кавказа: а- керамический сосуд начала I тыс. до

н.э., Армения; б- бронзовая булавка II тыс. до н.э., Осетия; в- налешной орнамент на сосуде III тыс. до н.э., Дагестан; г- орнамент на изделии конца II тыс. до н.э., Армения; д- изображение на резном камне кладки стены XII в., Дагестан; е- изображение на надгробной стеле XIV-XV вв., Дагестан.

- Табл. XI, рис. 8. Надгробная стела в Дагестане, XIX в.
рис. 9. Резная деревянная капитель в народном зодчестве Болгарии /а/ и условное изображение головы барана на резном камне в Дагестане /б/.
- рис. 10. Капители в грузинских храмах УП-IX вв.
рис. 11. Надгробная стела из Микен, середина II тыс. до н.э.
- Табл. XII, рис. 12. Средневековый рельеф из Грузии.
рис. 13. Этрусский бронзовый шлем, VI в. до н.э.
рис. 14. Каменная капитель, Армения, УП в.
рис. 15. Резной камень в кладке стены, Дагестан, средние века.
рис. 16. Фидийские капители, I тыс. до н.э.
- Табл. XIII, рис. 17. Резная деревянная капитель, Дагестан, XIII-XIX вв.
рис. 18. Капитель античного времени из Северной Африки.
рис. 19. Протоионические капители из Ирана и Греции, середина I тыс. до н.э.
рис. 20. Резная деревянная капитель, Дагестан, XV-XVII вв.

К статье П. Дебирова "Характерные особенности орнамента резного штука средневекового Дагестана".

- Табл. XIV. Мечеть в селе Карагоре. План.
Табл. XV-XVII. Орнаментальные панно четырех сторон кубовидной базы колонны внутри мечети в селе Карагоре.
Табл. XIX. Орнамент михраба мечети в селе Калакорейш.
Табл. XX, рис. I. Узор капителей колонок большой ниши в мечети в селе Калакорейш.

рис. 2. Узор части тимпана в мечети в селе Калакорейш.

рис. 3. Элемент орнамента правого верхнего угла главного обрамления в мечети в селе Калакорейш.

- Табл. XXI-XXII. Орнаменты левой и правой колонок большой ниши в мечети в селе Калакорейш.
Табл. XXIII-XXIV. Орнаменты левого и правого панно большой ниши в мечети в селе Калакорейш.

К статье П. П. Закарая "Иранские элементы в архитектуре Восточной Грузии XVI-XVII вв."

- Табл. XXV. а/ арка раннего периода;
б/ арка позднего периода;
в/ стрельчатые арки.
- Табл. XXVI. Алаверди. План трапезной.
Табл. XXVII. Нинопминдская колокольня /вид с запада/.
Табл. XXVIII. Церковь в Мухрани /вид с юго-востока/.
Табл. XXIX. Башня в Корди /вид с севера/.
Табл. XXX. Башня в Марткопи /вид с юга/.
Табл. XXXI. Колокольня в Анчисхати /вид с запада/.
Табл. XXXII. Интерьер дворца в Нули.

К статье Г. С. Исмаилова "Новые памятники прикладного искусства раннесредневекового Азербайджана и их параллели в тюретике и глиптике сасанидского Ирана".

- Табл. XXXIII. Изделия из стекла и металла: 1/ кувшин из металла; 2/ складная ложка из металла; 3-7/ чаши ладьевидной формы из металла; 8/ бокал из стекла; 9/ чаша из стекла.
- Табл. XXXIV. Часть инвентаря из погребения: I-10/ изделия из металла; 11/ изделия из кости; 12-13/ геммы-печати из сердолика и шахедона; 14/ гагатова бусина.
- Табл. XXXV. Бронзовые бляхи и украшения.
Табл. XXXVI. Керамические изделия из различных погребений.

К статье Л. А. Лелекова "Иран в Восточной Европе в УП-X веках".

- Табл. XXXVII. Ромбические сетки Древнего Востока, Ирана

- Табл. XXXVIII. /в пунктирной рамке/ и Восточной Европы и Средней Азии в X-XII вв.
- Табл. XXXIX. Строчные варианты орнаментальных сеток: вверху, слева направо: Венгрия, IX-X вв.; Малая Азия, XIII в.; Георгиевский собор в Юрьеве-Польском, XIII в.
- Табл. XL, рис. I. Орнамент эпохи переселения народов, возможно, аленского круга, по определению Е. Дидя и А. Такача.
- рис. 2. Киликийское серебро XIII в.
- рис. 3. Развитие данной иконографической схемы на московских прикладных изделиях XV в.
- рис. 4. Развитие данной иконографической схемы на московских прикладных изделиях XV в.

К статье К. М. Мамедзаде "О приеме гофрирования в архитектуре Азербайджана, Средней Азии и Ирана".

- Табл. XLI. Крепость "Кых-кала" в Старом Мерве.
- Табл. XLII. Мавзолей в Карабагларе.
- Табл. XLIII. Мавзолей в Раджане.

К статье Н. А. Пирвердян "Иранские бархаты с сюжетными изображениями".

- Табл. XLIV. а/ бархат из ГИМ;
б/ бархат из Государственного Музея Искусств /?/ в Тбилиси;
в/ бархат из Оружейной Палаты в Стокгольме.
- Табл. XLV. а-в/ головные уборы на миниатюрах; г/ головной убор на бархате из Кливлендского Музея.

К статье М. И. Синауридзе "Художественные предметы из Анагского склепа".

- Табл. XLVI. Золотые бляхи с ажурной поверхностью, инкрустированные цветными камнями:
а/ центральная бляха с портретом царя;
б/ одна из блях с орнаментом в виде три-

листника.

- Табл. XLVII. Золотая "булавка" на бронзовом стержне с инкрустированной головкой.
- Табл. XLVIII. Сердолиновый перстень.
- Табл. XLIX. Один из скелетов /М1/ в ущелье Когото.

К статье Т. Х. Стародуб "К вопросу о датировании и атрибуции керамики с сине-черной росписью".

- Табл. I, рис. I. Мотив узора на наружной стороне бортика чаши. МЗВИ, инв. № 694-ББ.
- рис. 2. Мотив узора на наружной стороне фрагмента бортика блюда из Орен-калы /4339-OK/53/, ГЭ, инв. № Аз-1345/.
- Табл. LI. Мотивы узоров на фрагментах керамики с сине-черной росписью из Мисриана.

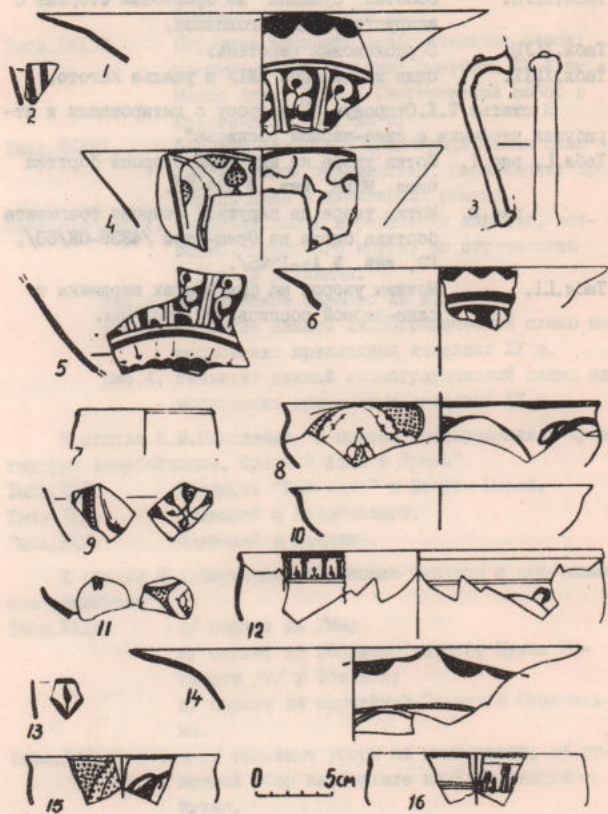


Табл. I



Табл. II



Табл. III



Табл. IV

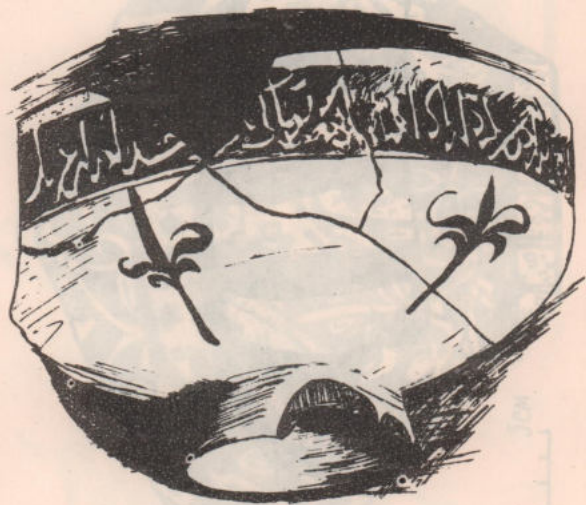


Табл.У

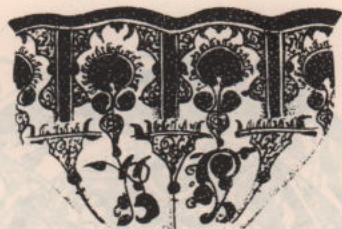


Табл.УІ

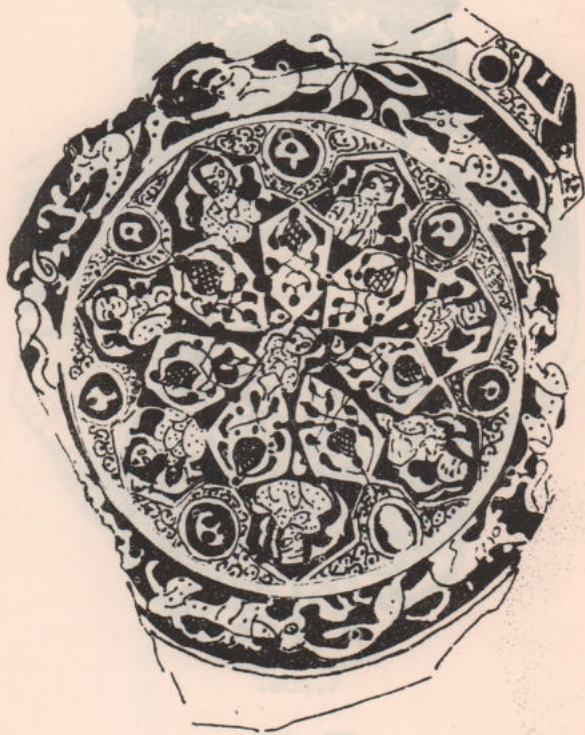


Табл.VII

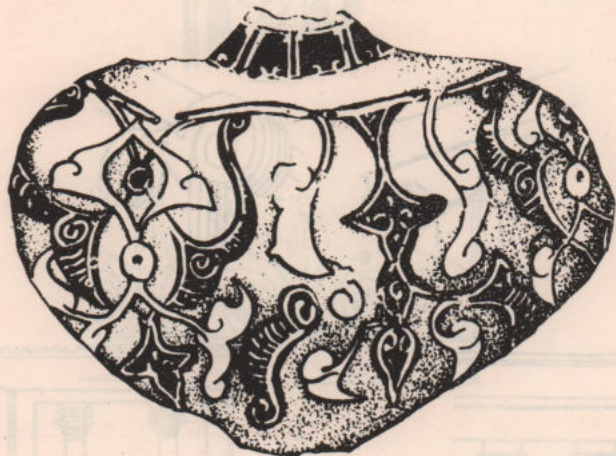
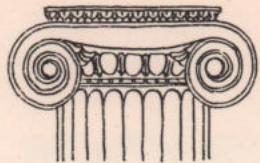
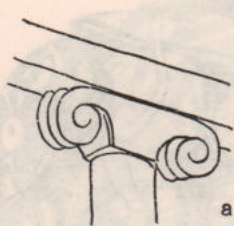


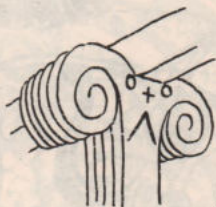
Табл.VIII



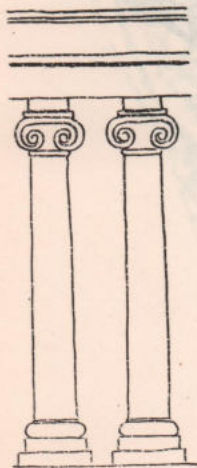
I



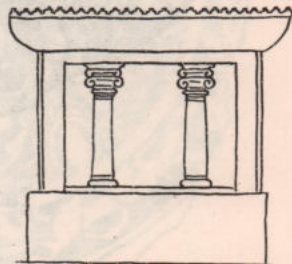
2



б



3



4



5



6



a



б



в



г



д



e



8

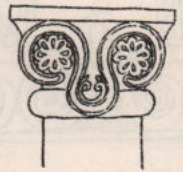


а



б

9



а



б

10

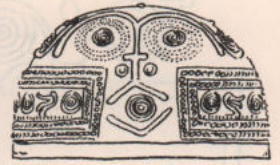


11

Табл. XI



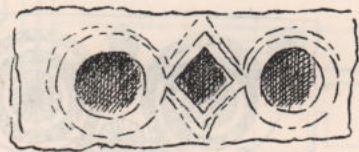
12



13



14



15



16

Табл. XII



I7



I8



I9



20

Табл. XIII

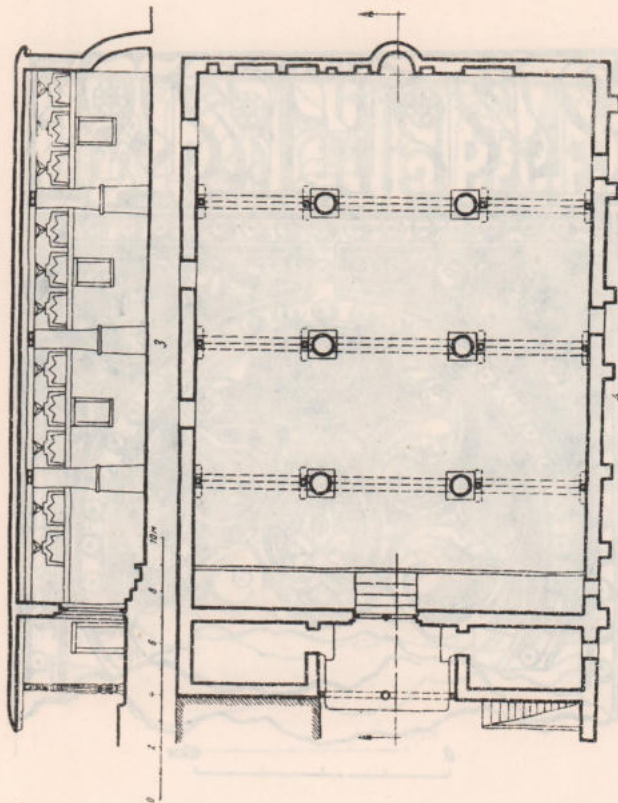


Табл. XIV



Табл. XV



Табл. XVI



Табл. XVII

Табл. XV

IX. н.с.т



Табл. XVIII

IX. н.с.т

Табл. XV

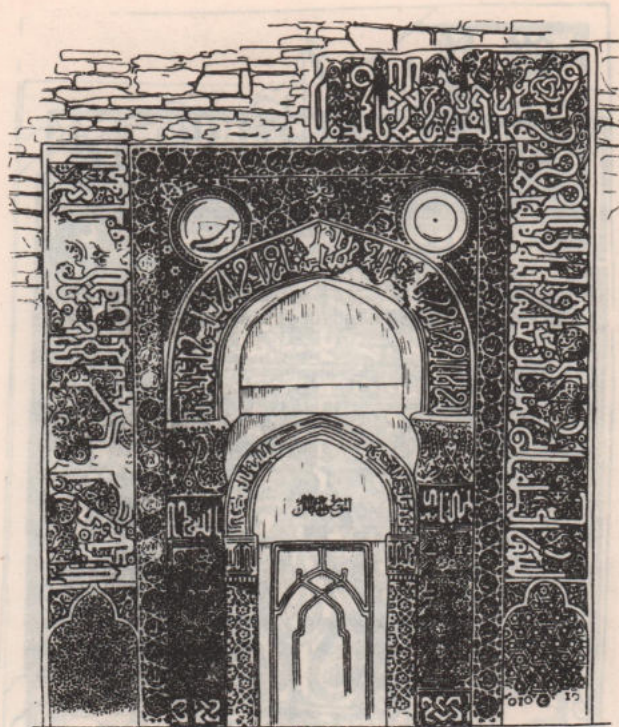


Табл. XIX



1

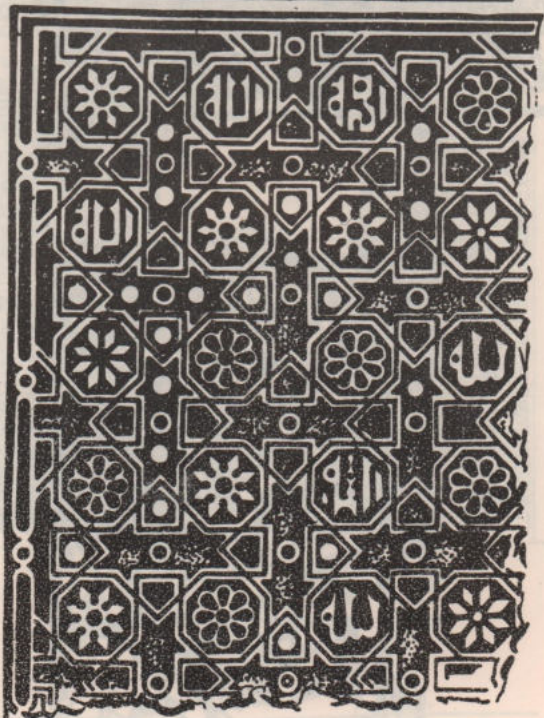
2



3

Табл. XX

الله أكبر



0 30 см

Табл. XXI

الله أكبر



30 см

Табл. XXII



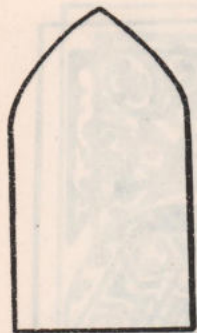
0 40 см

Табл. XXIII

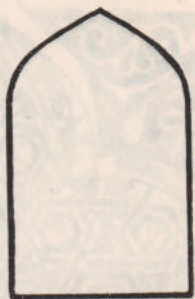


0 40 см

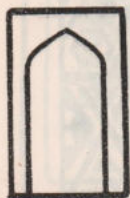
Табл. XXIV



а



б



в

Табл. XXV

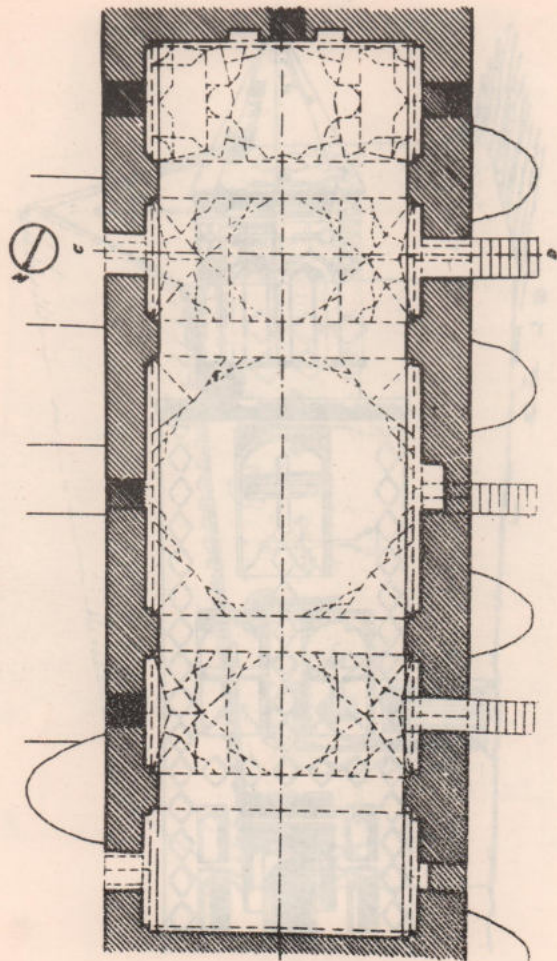


Табл. XXVI

Табл. XXVI

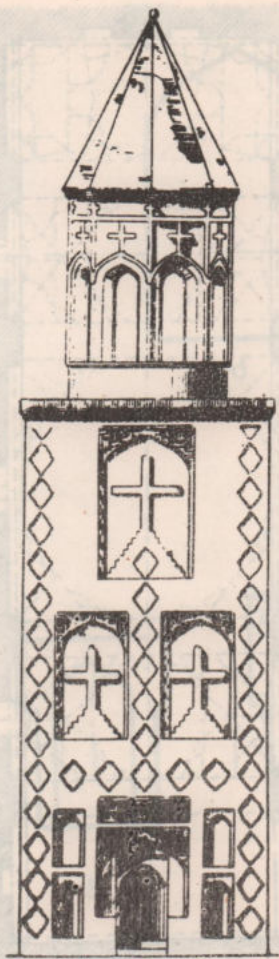


Табл. XXVII

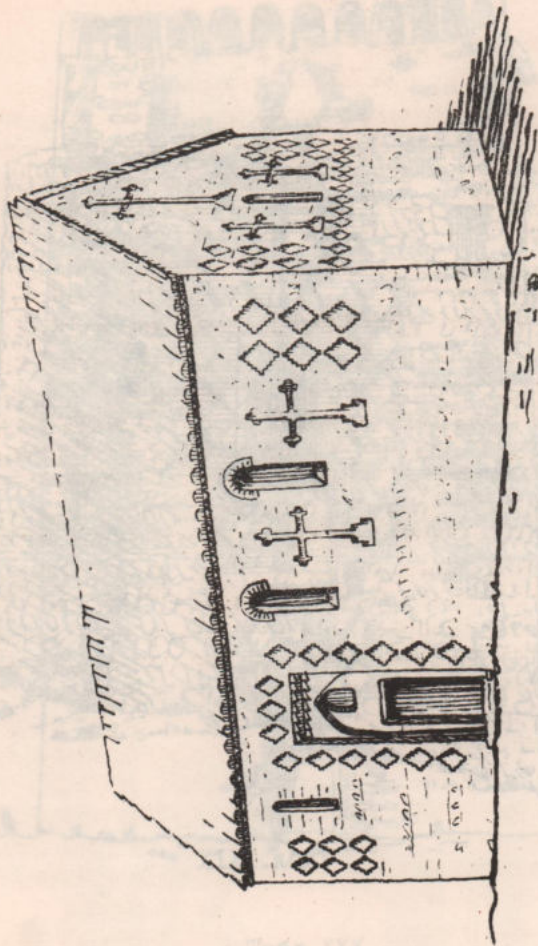


Табл. XXVIII

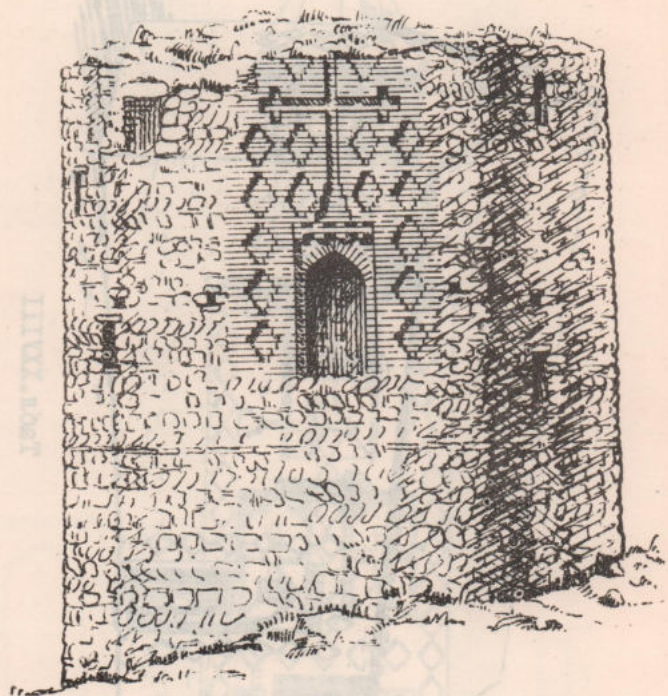


Табл. XXIX

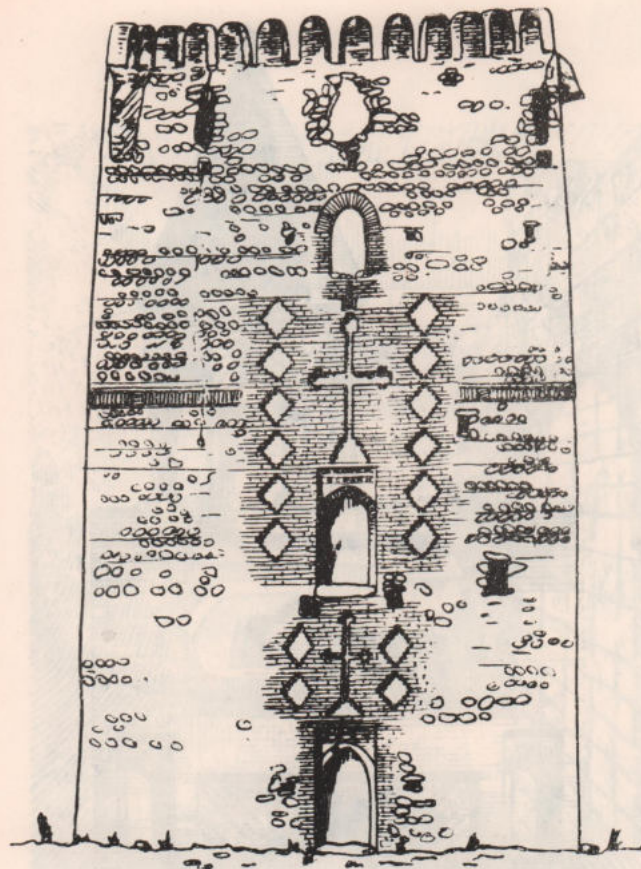


Табл. XXX

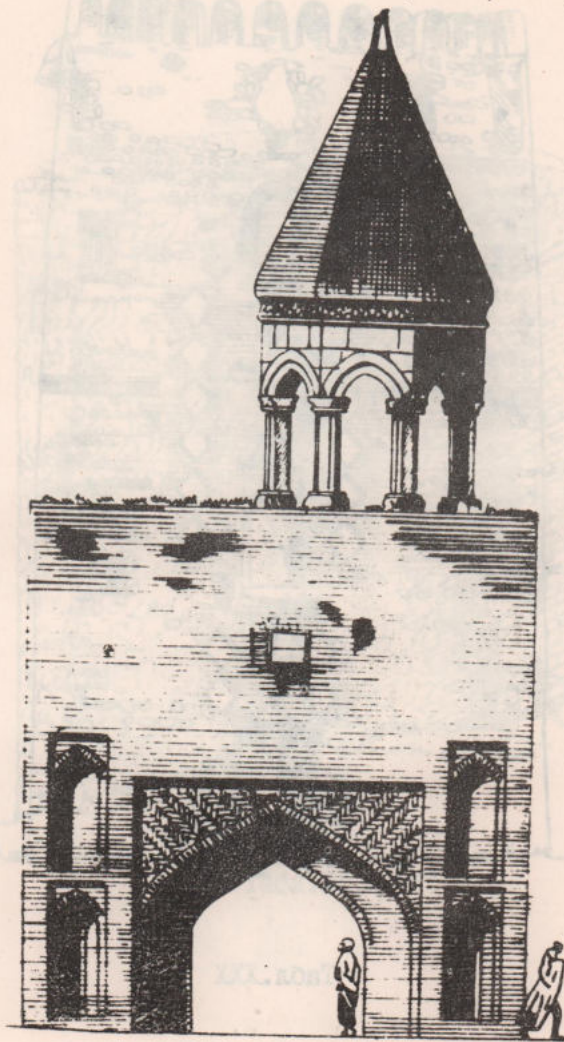


Табл. XXXI

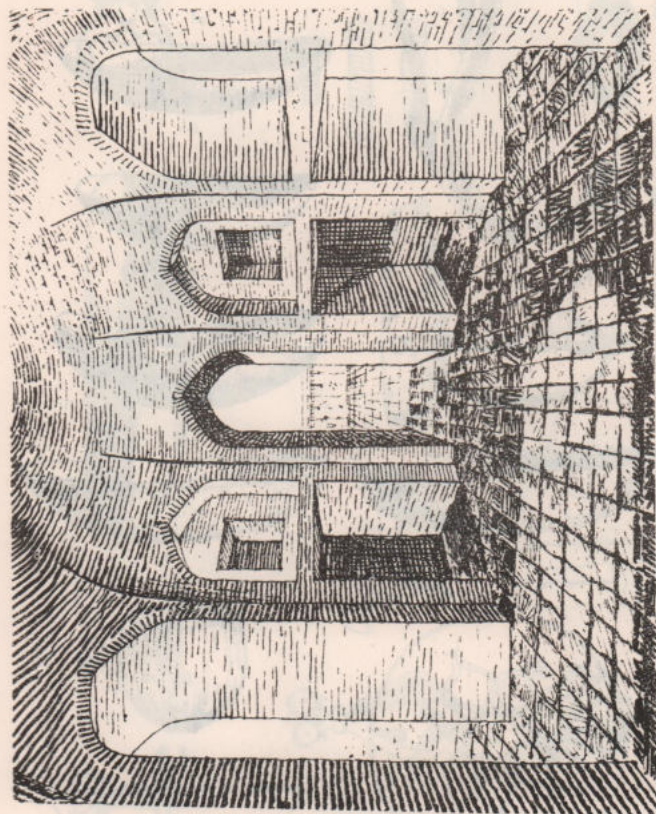


Табл. XXXII



Табл. XXXIII

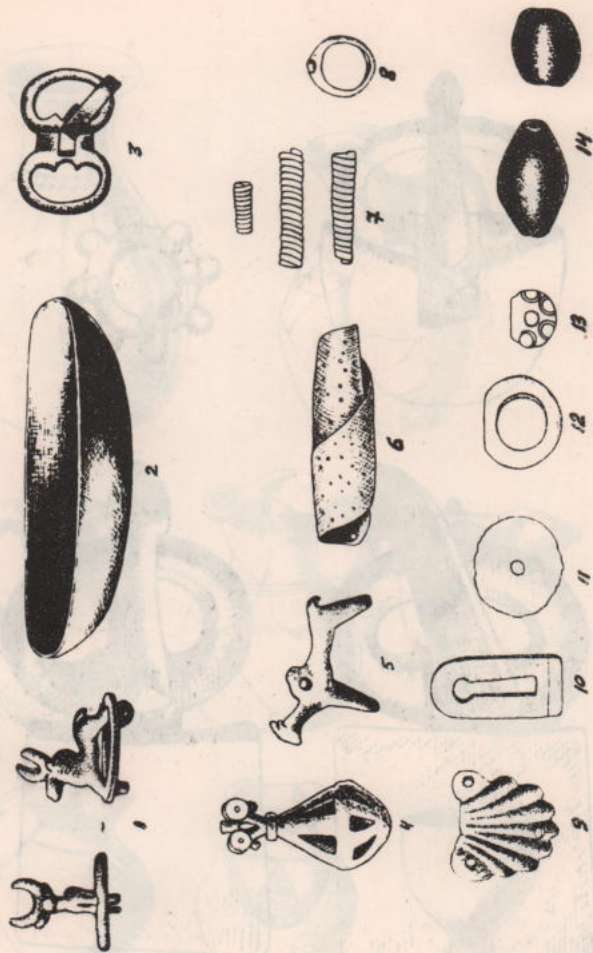


Табл. XXXIV

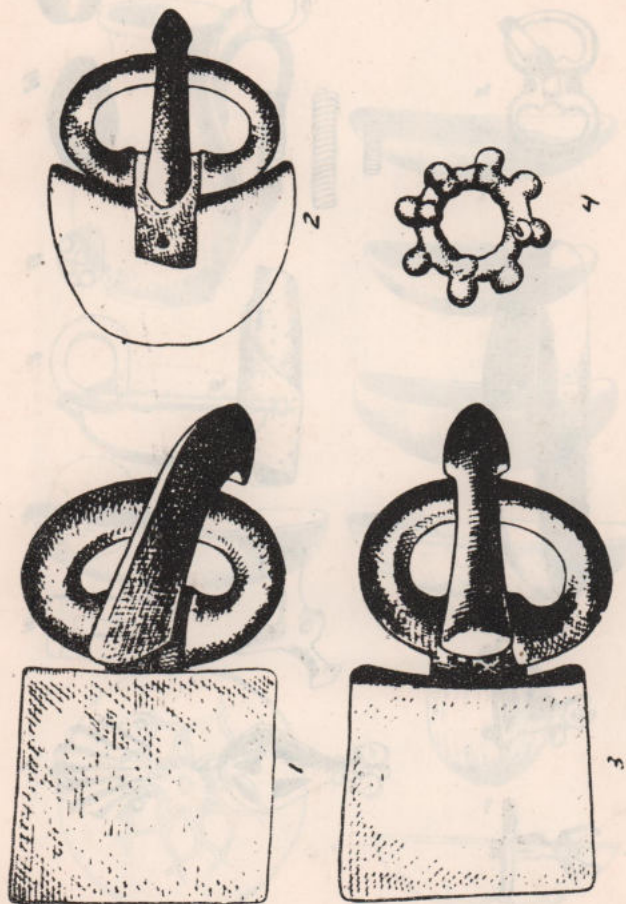


Табл. XXXV



Табл. XXXVI

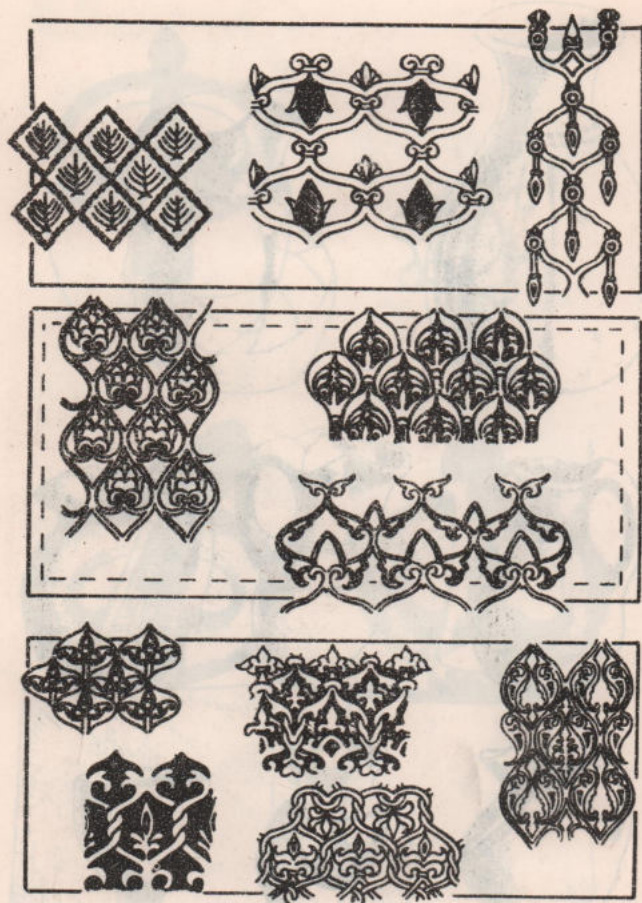


Табл. XXXVII

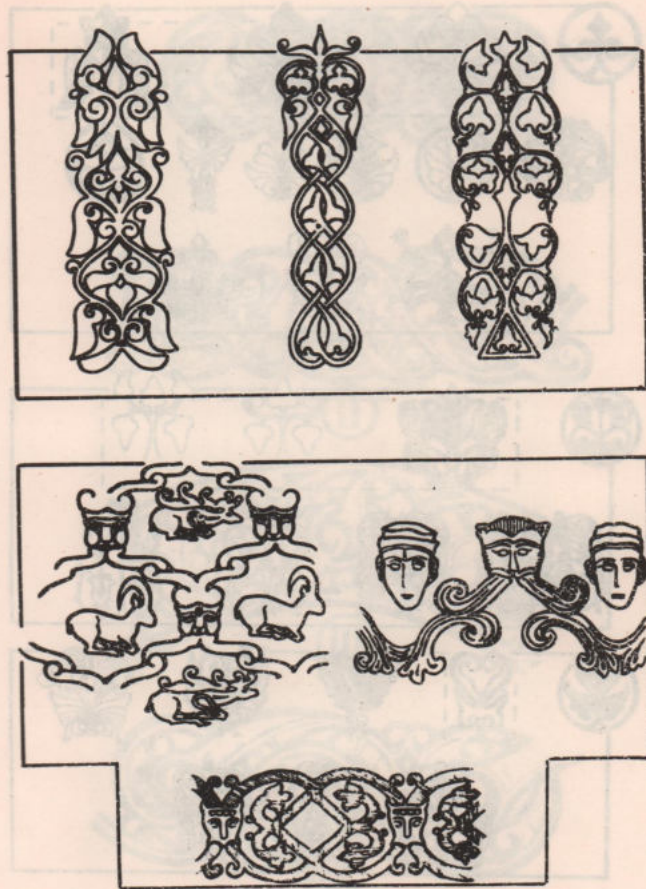


Табл. XXXVIII

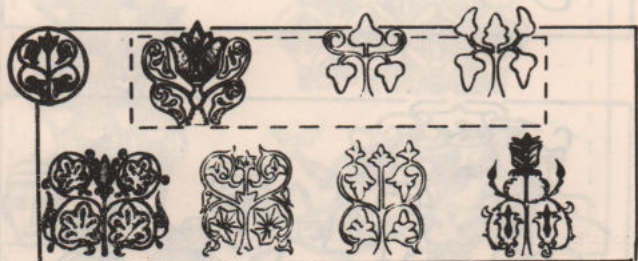


Табл. XXXIX



I



II



III



IV

Табл. XL



Табл. XLI

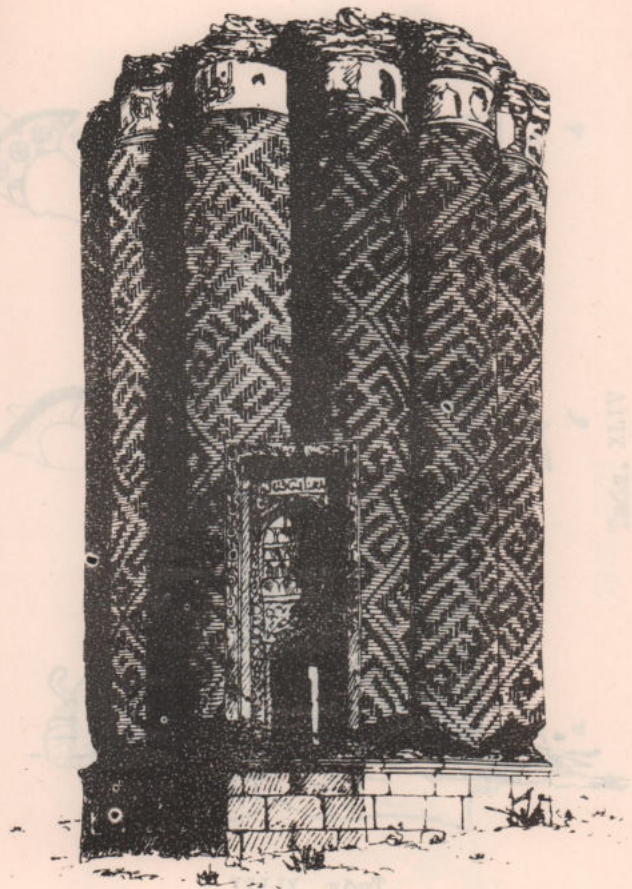


Табл. XLII

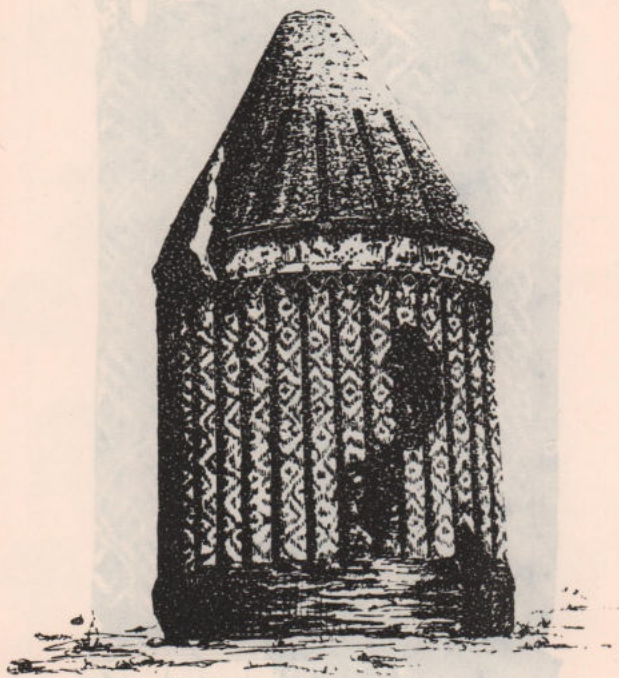
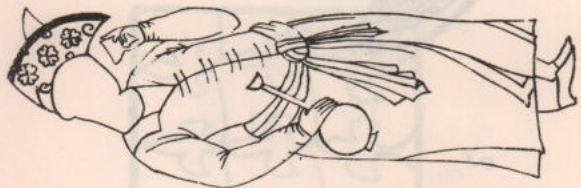


Табл. XLIII



б



б



а

Табл. XLIV

ΠΡΩΤΗ ΣΤΡΑΤΗ



α



β

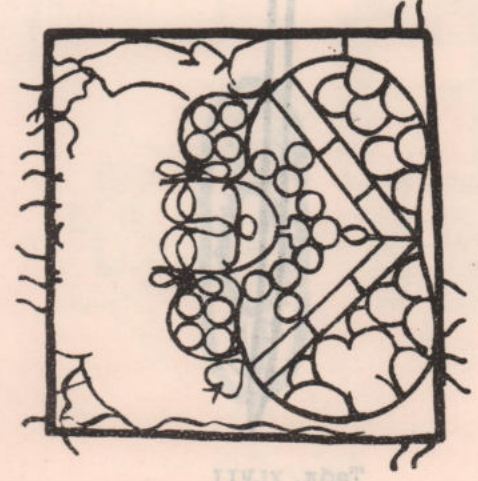


β

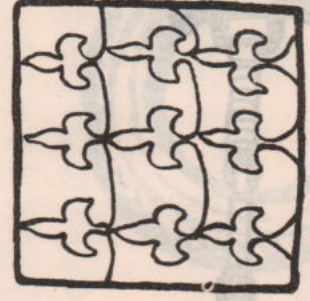


γ

Ταόμ. XLV



α



β

Ταόμ. XLVI



Табл. XLVII



Табл. XLVIII

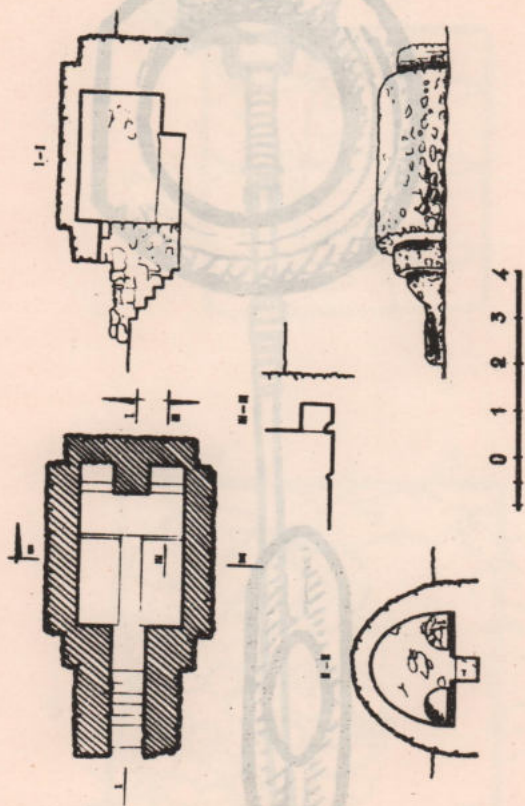


Табл. XLIX



I



2

Табл. L

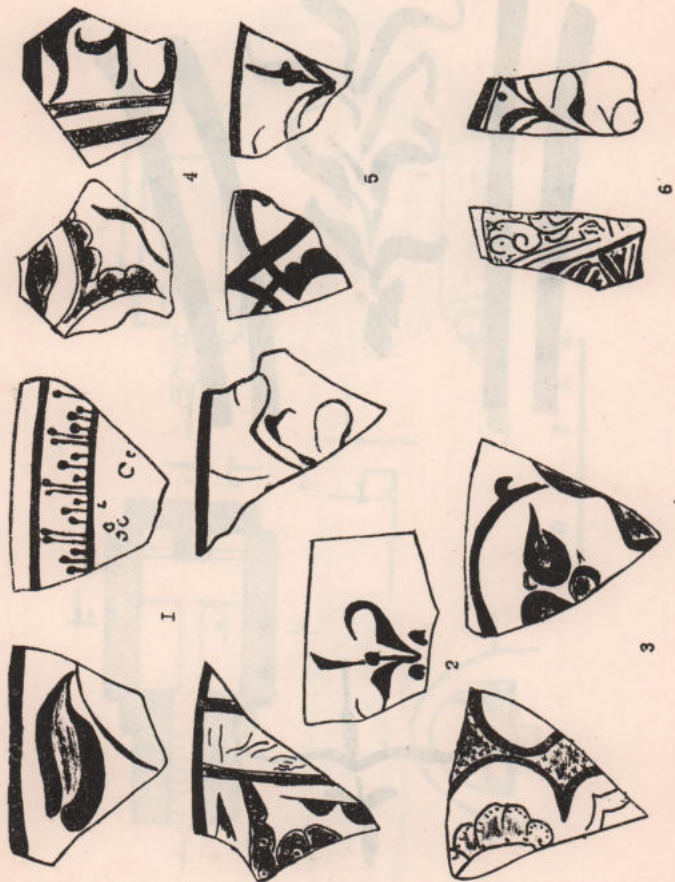


Табл. LI

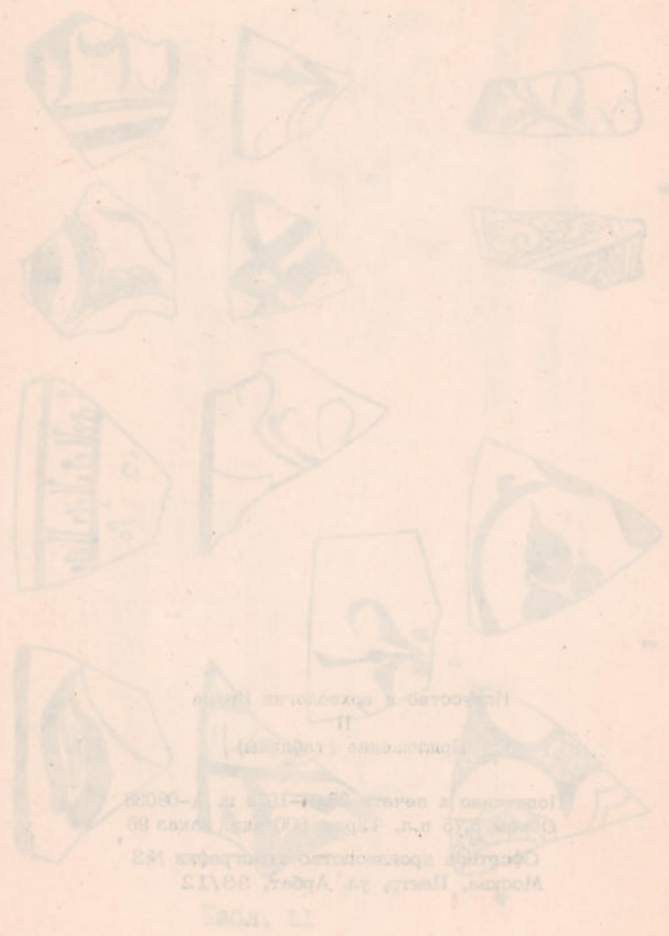
Искусство и археология Ирана

II

Приложение (таблицы)

Подписано к печати 25/II-1976 г. А-08038
 Объем 3,75 п.л. Тираж 600 экз. Заказ 96

Офсетное производство типографии №3
 Москва, Центр, ул. Арбат, 33/12



II. 1882
Museum, Library, No. 1882
George Washington University
Library, No. 1882
George Washington University
Library, No. 1882

