

ВЫСТАВКА
СОВРЕМЕННОГО
ПРИКЛАДНОГО
ИСКУССТВА
КОРЕЙСКОЙ
НАРОДНО-
ДЕМОКРАТИЧЕСКОЙ
РЕСПУБЛИКИ

Искусство

ор 1198
нр 90

МИНИСТЕРСТВО КУЛЬТУРЫ СССР
ГОСУДАРСТВЕННЫЙ МУЗЕЙ ВОСТОЧНЫХ КУЛЬТУР

**ВЫСТАВКА
СОВРЕМЕННОГО
ПРИКЛАДНОГО
ИСКУССТВА
КОРЕЙСКОЙ
НАРОДНО-
ДЕМОКРАТИЧЕСКОЙ
РЕСПУБЛИКИ**

Каталог



ГОСУДАРСТВЕННОЕ ИЗДАТЕЛЬСТВО
«ИСКУССТВО»
Москва 1959

Составитель каталога и автор вступительной статьи
старший научный сотрудник Музея восточных культур,
заслуженный деятель искусств РСФСР

О. Н. ГЛУХАРЕВА

«Страной утренней свежести» называет корейский народ свою прекрасную родину. Это глубоко поэтичное определение невольно вспоминается на выставке корейского прикладного искусства, развернутой в Государственном музее восточных культур.

В Корее уже в древности возникли высокая самобытная культура и искусство, которые развивались и обогащались на протяжении двух тысячелетий. Талантливый корейский народ, обладающий большим художественным вкусом, создал великолепные памятники архитектуры, живописи и скульптуры, только небольшая часть которых сохранилась до нашего времени.

Замечательные народные мастера Кореи в течение веков славились изготовлением разнообразных изделий художественного ремесла. Особо высокого уровня достигло производство керамики, которая по праву занимает одно из первых мест в мире по своему художественному и техническому мастерству.

Уже в X веке в Корее появились первые фарфоровые изделия. Белые, нежно-голубые и изумрудно-зеленые сосуды отличались своими великолепными скульптурными формами в виде плодов, цветов, животных и птиц. Особенно славились в XII—XIII веках фарфоровые изделия «сангам» красивого зе-

леновато-голубого цвета с тонким узором, выполненным под прозрачной глазурью инкрустацией из кусочков черной, коричневой и белой глины. Летящие журавли, волны моря, облака, утки, плывущие среди камышей, цветы и травы — все эти образы природы постоянно встречаются на чашах, сосудах для вина, вазах и кубках, сохранившихся до наших дней.

Среди различных видов прикладного искусства Кореи высоким мастерством отличались изделия из лака, украшенные инкрустацией перламутром и слоновой костью. Как и в Китае, корейский лак является естественной смолой лакового дерева и добывается путем надреза коры ствола. Отдельные области Кореи славятся своими лаковыми рощами.

На высоком художественном уровне находилась в Корее вышивка, служившая для украшения костюмов и жилищ садовой знати.

С древности славились ювелирные изделия из золота и серебра, о чем свидетельствуют находки в погребениях VI—VIII веков. Пряжки, серьги, браслеты покрывались тонкими узорами, выполненными чеканкой и гравировкой.

Агрессия японских империалистов в Корею, начавшаяся в начале XX века и продолжавшаяся сорок лет, губительно отозвалась на развитии корейского искусства. Многие прославленные отрасли художественного ремесла пришли в упадок, и им грозило полное уничтожение.

Освобождение Кореи Советской Армией в 1945 году и образование на севере страны Корейской Народно-Демократической Республики создали все возможности для развития национальной культуры и искусства. Уже в первые годы после освобождения страны началось возрождение различных отраслей художественного ремесла.

Борьба корейского народа с агрессией прервала работу мастеров над восстановлением художественных промыслов. Только после заключения перемирия в 1953 году снова началось возрождение всех видов искусства. Перед мастерами

стояли в те годы большие трудности. Пхеньян и другие города лежали в руинах, не было помещений и необходимых материалов. Но благодаря вниманию Трудовой партии Кореи и заботам народного правительства национальные промыслы постепенно возродились: за шесть лет, прошедших со дня окончания войны, корейские художники и мастера добились огромных успехов, о чем свидетельствуют их произведения, показанные на выставке.

Особенно большие достижения можно видеть в производстве керамики. Оно развивается в различных областях республики, богатой пластическими глинами. Корейские художники-керамисты, понимая задачи, стоящие перед ними, используют великие национальные традиции прошлых веков. Они стремятся к созданию изделий, доступных для широких масс трудящихся и отвечающих их запросам.

В Пхеньяне создан большой завод керамических изделий, на котором работают сотни высококвалифицированных мастеров и художников, возрождающих фарфоровые изделия «сангам», получившие заслуженную славу еще в XII—XIII веках.

Формы новых изделий «сангам» отличаются строгой простотой и красивой линией силуэта. Украшающие эти сосуды рисунки, как и ранее, свидетельствуют о любви корейского народа к природе родного края и о творческой фантазии художников-керамистов.

Обращаясь к старой технике инкрустации цветными глинами, мастера Ли Ен Хва и Рим Тхэк Кван исполнили большие декоративные вазы с изображением панорамы современного Пхеньяна, восставшего из пепла и руин войны еще более прекрасным.

Мастера используют традиционные формы сосудов «сангам» в виде тыквы, дыни, чеснока: так, Ра Сан Чен создал красивый зеленовато-серый сосуд для вина в форме традиционной тыквы-горлянки.

Интересным художественным замыслом отличается ажур-

ная стойка для кистей работы Ким Сен Тхэка, что также свидетельствует о преемственности им национальных традиций.

Красивую вазу для цветов, посвященную теме народного праздника урожая, изготовил Сон Дён Ун. С большим тактом исполнил он на вазе узор со светлыми, ритмично расположенными фигурами танцующих крестьян и пышными колосьями, обрамляющими верх вазы.

Современность особенно ощутимо выступает в керамической скульптуре. Выразительную фигуру «Победа» создал Ким Кен Сан, изобразив молодую женщину в национальной одежде с поднятым в руке венком славы. Ему же принадлежит фигура крылатого легендарного коня Ченлима, олицетворяющего огромный подъем в промышленности и сельском хозяйстве КНДР.

Скульптор Тен Ин Ен вылепил с большой непосредственностью фигуру футболиста. Большие успехи можно видеть в работах и других керамистов, представленных на выставке.

На высоком уровне развивается и современная вышивка. В мастерских Пхеньяна работают заслуженные художники и мастерицы вышивки, создающие сложные тематические композиции, по своему характеру тесно соприкасающиеся с национальной живописью Кореи, — «чосенхва».

Современные вышивки исполняются в основном плоской гладью по шелку и отличаются высоким мастерством и гармоничным сочетанием тонов.

Красоте родной природы с ее высокими горами и прозрачными водопадами, чудесными хвойными лесами и цветущими лугами посвящены вышитые картины Пак Вон Сик, Кан Ун Сил, О Ден Хи и других. Пейзажи этих художниц восхищают мастерством исполнения. Особой тонкостью отличается работа Пак Вон Сик «Пруд Диндю», построенная на тонких переходах тонов. В пейзаже хорошо раскрывается суровая мощь горных пиков, склоны которых поросли старыми деревьями, отражающимися в воде.

Красота Алмазных гор — Кымгансан воспета поэтами Кореи и нашла свое воплощение в многочисленных произведениях живописи и прикладного искусства. Современная художница вышивки Ким Чан Сил искусно выполнила на створчатой ширме величественную панораму Кымганских гор.

Изысканностью цветового построения отличаются вышитые панно с изображением цветов и птиц. Панно «Весна» известной вышивальщицы Ли Вон Ин украшено веткой магнолии, осыпанной нежными цветами. Этой же мастерице принадлежит великолепное по тонкости исполнения и своему декоративному решению панно «Мир», изображающее семью оленей в горах. Спокойно пасутся животные там, где еще недавно звучали взрывы падающих бомб и свист снарядов.

В характере монохромной национальной живописи вышиты цветы Хан Сун Ай, отличающиеся свободной живописной трактовкой деталей.

Среди различных видов прикладного искусства, представленных на выставке, хочется особо отметить высокое качество лаковых изделий. Как и в прошлые века, мастера современных лаков широко используют технику инкрустации перламутром по черному или коричневому фону, а также применяют роспись лаковыми красками.

На выставке показана и лаковая живопись известных художников этого национального вида искусства — Ан Ги Бона, Ли Кван Зя, Тянь Дек Хвана, Им Бон Бина и Тен Гил Ена, отличающаяся высокими декоративными качествами. С большим вкусом исполнена лаковая шкатулка для документов, созданная коллективом мастерской прикладного искусства в Пхеньяне. На ее крышке искусно исполнены две летящие волшебные птицы «консэ», являющиеся в Корее символом счастья. В национальных традициях создан круглый низкий столик мастерами Ким Ен Чо и Ким Хон Гю. Его украшает красиво вписанная в круг виноградная лоза, исполненная лаковыми красками и инкрустацией из перламутра.

Коробки для сладостей, подносы, шкатулки — все это служит украшением новых жилищ трудящихся.

Из бамбука, как и ранее, вырезают коробки для печенья и различных сладостей. Строгостью формы и оригинальным решением отличается бамбуковая коробка мастера Ли Хак Сена, рифленая поверхность которой создает живописную игру света.

На выставке представлены также интересные работы художников-металлистов, резчиков по камню и слоновой кости, отличающихся пониманием особенностей материала и его художественных возможностей.

Своеобразием национальной формы отмечены красочные корейские циновки с изображением цветов, птиц или декоративно исполненных пейзажей. Они широко распространены в быту Кореи и служат украшением почти каждого жилища.

Внимание привлекают также прекрасно выполненные куклы, живо передающие образы людей Кореи. Эта отрасль малой скульптуры получила заслуженное признание в республике и пользуется большим успехом.

Выставка свидетельствует о крепнущих культурных связях народов Советского Союза и Корейской Народно-Демократической Республики. Она помогает трудящимся нашей страны с большей полнотой ознакомиться с замечательными произведениями художников и мастеров прикладного искусства, которые, несмотря на тяжелые условия послевоенных лет, сумели возродить и развить в короткий срок великие достижения национального искусства.

ХУДОЖЕСТВЕННАЯ ВЫШИВКА

АН ДЕН ЗА.

Дерево мэйхуа. Панно.
Шелк. 95×63.

АН ЗЯ СУН.

Покрывало розового шелка с изображением птицы «консэ». 230×200.

КАН УН СИЛ.

На берегу пруда. Панно.
Шелк. 69×50.

Утки в лунную ночь. Панно.
Шелк. 50×125.

Пейзаж. Панно.
Шелк. 70×95.

КАН ХИ ЗА.

Сказочная птица «консэ». Панно.
Шелк. 55×120.

КИМ ДЕН ХИ.

Пик цветов в горах Кымгансан. Панно.
Шелк. 78×110.

КИМ ЕН СУК.

Прыжки на доске. Панно.
Шелк. 110×77.

КИМ ИН СУК.

Водопад Ченгул. Панно.
Шелк. 42×115.

КИМ МЕН ЫН.

Сороки. Панно.
Шелк. 95×65.

КИМ ЧАН СИЛ.

Ширма створчатая «Кымгансан».
Шелк. Размер створки 52×71.

Кактус. Панно.
Шелк. 155×70.

КИМ ЫН СИЛ.

Подушка для сидения.
Шелк. 65×62.

КИМ ЫН СУК, КИМ ОЕН ХИ, РИМ КЫМ СУН.

Долголетие. Панно.
Шелк. 90×180.

КО ЫН СУК.

Пик тысячи феноменов (Алмазные горы). Панно.
Шелк. 78×58.

ЛИ ВОН ИН.

Мир. Панно.
Шелк. 123×73.

Весна. Панно.
Шелк. 67×38.

ЛИ ДЕН СИЛ.

Приветственное знамя корейско-советской дружбы.
Шелк. 122×116.

ЛИ ДО МЕН.

Бамбук и птицы. Панно.
Шелк. 79×47.

ЛИ ЧАН ОК.

Качели. Панно.
Шелк. 78×110.

Ущелье в горах Кымгансан. Панно.
Шелк. 61×90.

ЛИ Ы ДИН.

Восточное море. Панно.
Шелк. 78×55.

ЛИ ЫН РА.

Птицы на ветке мэйхуа. Панно.
Шелк. 48×96.

МИН ДЕН ХИ.

Петушинный гребень. Панно.
Шелк. 44×39.

О ДОК КИЛ.

Гора Маранбон. Панно.
Шелк. 68×105.

О ДЕН КИЛ, ПАК ИН СИК.

Каменный утес Чонсек. Панно.
Шелк. 75×95.

О ДЕН ХИ.

Село Мангендэ. Панно.
Шелк. 47×82.

ПАК БОК ТИН.

Гора Мехянсан. Панно.
Шелк. 55×46.

Воробьи. Панно.
Шелк. 55×155.

ПАК ВОН СИК.

Пруд Диндю (жемчужины). Панно.
Шелк. 72×105.

ПАК ВОН ХВА.

Дорожка.
Суровое полотно. 100×31.

ПАК ЕН СИЛ.

Осень. Панно.
Шелк. 51×121.

ПАК КИ МАН.

Пруд Ендю. Панно.
Шелк. 55×75.

ПАК СИН САМ.

Девушка Чунхян и сын уездного начальника Торен.
Панно.
Шелк. 65×100.

ПЯК ЫН СО.

Белки. Панно.
Шелк. 54×73.

РИМ СУН СИЛ.

Дом отдыха в Дюбле. Панно.
Шелк 50×40.

Журавли на старой сосне. Панно.
Шелк. 60×85.

РИМ Ы ДИН, ПАК ЕН СИЛ.

Скала Самсен (трех фей) в горах Кымгансан. Панно.
Шелк. 125×70.

РЮ СИН ОК.

Салфетка на радиоприемник.
Полотно с цветной вышивкой. 42×29.

СОН ЕН СИЛ.

Факел Поченбо. Панно.
Шелк. 120×85.

ТЕН ЕН ОК.

Утро на горе Кымгансан. Панно.
Шелк. 89×64.

ТЕН СУК ЗА.

Портрет В. И. Ленина.
Шелк. 100×135.

Портрет Ким Ир Сена.
Шелк. 105×140.

Портрет Н. С. Хрущева.
Шелк. 105×140.

ХАН СЕН О.

Цветы и птицы. Панно.
Шелк. 65×103.

ХАН СУН АЙ.

Виноград. Панно.
Шелк. 54×45.

Цветы. Панно.
Шелк. 21×10.

ХАН СЕН СИЛ.

Танец с мечом. Панно.
Шелк. 110×65.

ХВАН ДЕН СУК.

Глициния. Панно.
Шелк. 123×57.

Весна. Панно.
Шелк. 60×105.

ЦОИ КЫМ САН.

Озеро Ченди на горе Пяктусан. Панно.
Шелк. 47×83.

ЮН ДЕК ТИН.

Маршал Ким Ир Сен на металлургическом заводе Хван-
хэ. Панно.
Шелк. 55×70.

ЮН ХЕН СИЛ.

Скатерть с цветной вышивкой.
Белый шелк. 78×78.

ФАРФОРОВЫЕ ИЗДЕЛИЯ

ИЯН ДО ГЫН.

Сосуд для кистей.
Инкрустация глинами. В. 19. Дм. 12.

КИМ ДЯ СЕЛ.

Ваза для цветов с изображением карпов в воде.
Инкрустация глинами. В. 23. Дм. 18.

КИМ КЕН САН.

Легендарный конь — Ченлима. Статуэтка.
В. 15,5.

Девушка с каягьмом (национальный музыкальный ин-
струмент). Статуэтка.
В. 11.

У родника. Статуэтка.
В. 12.

Победа. Статуэтка.
В. 33.

КИМ СЕН ТХЭК.

Ваза для цветов, дольчатая в форме дыни.
В. 25. Дм. 15.

Ваза для цветов в форме стволов бамбука.
В. 25. Дм. 14,5.

Сосуд для вина в форме дыни с изображением
хризантем.
Инкрустация глинами. В. 17. Дм. 12.

Сосуд для вина с узором из хризантем.
Инкрустация глинами. В. 20. Дм. 12.

Сосуд для вина в форме черепахи.
Инкрустация глинами. В. 19. Дм. 13.

Курильница с ажурной крышкой.
В. 8,5. Дм. 12.

Стопка для кистей ажурная.
В. 12,5. Дм. 12.

Коробочка для краски, употребляемой для печати.
Инкрустация глинами. В. 4. Дм. 9.

ЛИ ДЯ МУН.

Ваза для цветов с каннелюрами в форме чеснока.
В. 18. Дм. 19.

Пепельница с ажурной крышкой.
Роспись подглазурным кобальтом. В. 6. Дм. 13,5.

ЛИ ЕН ХВА.

Ваза для цветов с изображением павильона Ильмилтэи
Кымгансанских гор.
Инкрустация глинами. В. 20. Дм. 17.

Ваза для цветов с гравированным изображением хри-
зантемы.
В. 17,5. Дм. 18.

ЛИ КВАН МУ.

Ваза для цветов с изображением хризантемы.
Надглазурная роспись. В. 23. Дм. 10.

РА САН ЧЕН.

Сосуд для вина в форме двойной тыквы.
В. 20. Дм. 9.

Ваза для цветов с изображением пейзажа.
Надглазурная роспись. В. 23. Дм. 10.

Сосуд для вина с изображением хризантем.
Инкрустация глинами. В. 19. Дм. 9.

Сосуд для вина с изображением пейзажа.
Роспись подглазурным кобальтом. В. 20. Дм. 13,5.

РИМ ТХЭК КВАН.

Ваза для цветов с изображением панорамы Пхеньяна.
Инкрустация глинами. В. 30,5. Дм. 15.

Ваза для цветов с изображением павильона Ильмилтэи.
Инкрустация глинами. В. 32. Дм. 16.

Ваза для цветов с гравированным изображением вино-
градной лозы.
В. 19. Дм. 15.

СОН ДЕН УН.

Ваза для цветов с изображением праздника урожая.
Инкрустация белой глиной. В. 36.

ТЕН ИН ЕН.

Футболист. Статуэтка.
В. 13.

ТЯН ЮН КАН.

Ваза для цветов с изображением Кымгансанских гор.
Инкрустация глинами. В. 31,5. Дм. 21.

ХВАН РЕН ОБ.

Танец с платочком. Статуэтка.
В. 21.

ИЗДЕЛИЯ ИЗ ЛАКА

АН ГИ БОН.

Коробка для сладостей, восьмигранная с изображением
золотых рыбок.
Инкрустация перламутром. В. 8,5. Дм. 28,5.

АН ГИ БОН, ЛИ КВАН ЗЯ.

Виноградная лоза. Панно.
Инкрустация перламутром и живопись лаками. 94×30.

ИМ БОН БИН.

Дикие гуси. Панно.
Живопись лаком. 130×80.

КИМ БЕН СЕК.

Поднос овальный с изображением яблок на ветке.
Инкрустация перламутром и роспись. В. 4; 55×35.

КИМ БЕН СЕК, КИМ ЧАН ГИЛ.

Коробка для сладостей, восьмигранная с изображением на крышке стилизованных цветов.
Инкрустация перламутром. В. 6,5; 20,5×20,5.

КИМ БЕН СЕК, ЛИ КВАН ЗЯ.

Поднос с изображением цветов.
Инкрустация перламутром и роспись. В. 3. Дм. 28,5.

КИМ ЕН ЧО, КИМ ХОН ГЮ.

Столик с изображением виноградной лозы.
Инкрустация перламутром и роспись. В. 21. Дм. 42,5.

КИМ КЕН РЕБ, ЧА КЕН МАН.

Коробка для сладостей восьмиугольная с изображением пионов на крышке.
Инкрустация перламутром. В. 9; 23×23.

КИМ МЕН СО.

Шкатулка с изображением на крышке сбора яблок.
Живопись лаками и инкрустация перламутром. В. 6,5; 22×10,5.

КИМ ХОН ГЮ, ЧА КЕН МАН.

Письменный прибор коричневый с изображением жимолости.
Инкрустация перламутром. В. 6; 31,5×17,5.

КИМ ЧУН ДО.

Шкатулка для хранения деловых бумаг. На крышке изображение пионов.
Инкрустация перламутром. В. 9,5; 23,5×33.

Шкатулка для медалей и значков с изображением пиона.
Инкрустация перламутром. В. 5; 10×13,5.

КИМ ЧУН ДО, АН ЧАН ДЕН.

Шкатулка для медалей и значков восьмигранная с изображением голубя.
Инкрустация перламутром. В. 6,5; 13,5×13,5.

КИМ ЧУН ДО, КИМ Ы ЧЕН.

Коробка восьмигранная, коричневая для сладостей с изображением жимолости.
Инкрустация перламутром. В. 9; 18×18.

КИМ ЧУН ДО, КИМ ХОН ГЮ.

Ваза для цветов граненая с изображением жимолости.
Инкрустация перламутром. В. 28. Дм. 18.

КИМ ЧУН ДО, ТЕН ГИЛ ЕН.

Коробка для сладостей с изображением павлина на крышке.
Инкрустация перламутром. В. 8. Дм. 23,5.

**КОЛЛЕКТИВНАЯ РАБОТА ХУДОЖНИКОВ МАСТЕРСКОЙ
ПРИКЛАДНОГО ИСКУССТВА**

Шкатулка для деловых бумаг с изображением на крышке сказочных птиц «консэ».
Инкрустация перламутром. В. 9; 32×23.

ЛИ ДЕН ИМ.

Шкатулка для пикника с изображением золотых рыбок.
Инкрустация перламутром и роспись. В. 14. Дм. 22,5.

Шкатулка для драгоценностей.
Инкрустация перламутром. В. 6; 13×13.

ЛИ ДО СУН.

Коробка для сладостей восьмигранная с изображением жимолости.
Инкрустация перламутром. В. 6,5; 19×19.

ЛИ КВАН ЗЯ.

Поднос круглый, темно-коричневый с изображением персиков на ветке.
Инкрустация перламутром и роспись. В. 3. Дм. 38,5.

МУН ЧАН МАН.

Поднос темно-коричневый с изображением камелии.
Инкрустация перламутром и роспись. В. 4. Дм. 45.

СЕ СЫН ХВАН, ЛИ КАН ДЕК.

Шкатулка восьмигранная для медалей и значков с изображением жимолости.
Инкрустация перламутром. В. 5,5; 14,5×14,5.

СОН ЕН ХО.

Шкатулка для медалей и значков с изображением цветов.
Красный лак. Инкрустация перламутром и роспись. В. 7; 18,5×9,5.

Шкатулка для медалей и значков с изображением лотоса.
Роспись и инкрустация перламутром. В. 7,5; 13,5×9,5.

СОН ХИ РОК.

Коробка для папирос с изображением ветки сливы.
Инкрустация перламутром и яичной скорлупой. В. 3; 9,5×15.

ТЕН ГИР ЕН.

Пруд Ендю в горах Кымгансан. Панно.
Живопись лаками. 85×65.

ТЯН ДЕК ХВАН.

Горы Кымгансан. Панно.
Живопись лаками. 75×65.

Вид моря у Кымгансанских гор весной. Панно.
Живопись лаками. 6×30,5.

Вид моря у Кымгансанских гор летом. Панно.
Живопись лаками. 6×30,5.

Вид моря у Кымгансанских гор осенью. Панно.
Рельеф. 6×30,5.

Вид у моря Кымгансанских гор зимой. Панно.
Инкрустация перламутром и живопись лаком. 6×30,5.

ЮН СЕ ЕН.

Поднос с резными ручками.
Роспись лаками. В. 6; 52,5×34.

ИЗДЕЛИЯ ИЗ КОСТИ, РОГА И ДЕРЕВА

КИМ ЕН ЧЕР.

Коробка для табака с изображением пламени.
Дерево. В. 3,5; 15×9.

ПЯК ЕН ХВАН.

Шкатулка для хранения деловых бумаг с изображением горы. Пяктусан. Резное дерево.
В. 16. 37×27,5.

Туалетная шкатулка с зеркалом.
Резное дерево. В. 21; 30×20,5.

ПЯК МУН ГЮ.

Шкатулка для хранения документов с инкрустацией деревом.
В. 9,5; 32,5×25,5.

ТЕ САН СЕК.

Шкатулка для хранения деловых бумаг с изображением птицы на крышке.
Дерево, рог, кость. В. 9,5; 33×25,5.

ТЕН ТХЕ ЮН.

Коробка для сладостей, двенадцатигранная с инкрустацией рогом.
В. 9,5. Дм. 21.

ТЕ ТХЕ ЮН, ЛИ ТЮ САН.

Шкатулка с изображением драконов на крышке.
Живопись лаками. Рог, лак, дерево. В. 17, 20×26.

ТЯН БОК ДЕН.

Коробка для табака с изображением дракона.
Дерево. В. 6; 8,5×12.

ЯН ТЕН СИК.

Шкатулка для драгоценностей с изображением цветка на крышке.
Дерево, рог, кость. В. 6; 6×15,5.

22

ИЗДЕЛИЯ ИЗ БАМБУКА

БЕН САН ГЫН, СЕ СЫН ХВАН.

Коробка для сладостей.
В. 9. Дм. 20.

ЛИ ХАК СЕН.

Коробка для сладостей восьмигранная.
В. 8,5; 20×20.

ЛИ ХЕН СУ.

Ваза для фруктов.
Инкрустация рогом и костью. В. 15,5. Дм. 22.

Коробка шестнадцатигранная для сладостей с изображением жимолости.
Инкрустация рогом и костью. В. 7. Дм. 23,5.

ТЕ САН СЕК.

Шкатулка для подношения подарков с изображением журавлей на крышке.
Живопись лаками и инкрустация костью. В. 6; 22×18.

ИЗДЕЛИЯ ИЗ МЕТАЛЛА

КИМ СУН ДЕН.

Ваза для цветов.
Лак и серебро. Филигрань. В. 22,5. Дм. 12.

Ваза для фруктов.
Голубое стекло, серебряная филигрань. В. 8,5. Дм. 29.

КИМ ЧАН ГИР, ЛИ СЕН САМ.

Коробка для папирос.
Дерево, лак и серебро. Филигрань. В. 10; 15,5×5.

23

ЛИ ДЕН ИМ, ХАМ ЗЯ БОК.

Ваза для цветов.

Перегородчатая эмаль. В. 14. Дм. 7.

МУН ЧАН МАН, КИМ БОН ГУ.

Шкатулка для медалей и значков лаковая с инкрустацией перламутром и металлическими накладками.
В. 6. Дм. 13.

СЕ ГУК МО.

Ваза для цветов с портретом председателя Ким Ир Сена.
В. 21. Дм. 10.

РЕЗНЫЕ ИЗДЕЛИЯ ИЗ КАМНЯ

ЛИ ЕН ГОН.

Растение люфа. Барельеф.
Дм. 35.

КИМ ДЕН САМ.

Голуби. Барельеф.
Дм. 48.

КИМ ДОН ИН.

Драконы. Барельеф.
32×22,5.

ЦОЙ ЧИ БЕМ.

Ветки сливы. Барельеф.
Дм. 35.

КУКЛЫ

КАН ДЕН НИМ.

Танец.
В. 32.

Встреча с отцом.
В. 33.

О ЕН СИН.

Всегда готов!
В. 33.

СИМ ЕН ХИ.

Девушка за вышиванием.
В. 24.

У ДЕН СУК.

Воскресный день.
В. 33,5.

ХУДОЖЕСТВЕННОЕ ПЛЕТЕНИЕ ИЗ СОЛОМКИ

ЛИ ЕН СИН, ХАН СЕН ТХЭ.

Циновка с изображением павлинов.
100×200.

ЛИ ЕН СИН, СЕР МЕН ОК.

Циновка с изображением стада.
100×200.

СЕР МЕН ОК, ЛИ ЕН СИН.

Циновка с изображением водопада.
100×200.

* * *

СОН ЕН СУК.

Сороки на иве. Ворсовый коврик.
Шерсть. 130×37.

Женский национальный костюм. *Розовый шелк,*

Подушка диванная с вышивкой «Долголетие».
Синий шелк. 38×38.

Подушка диванная круглая с птицами «консэ» на сером
фоне.
Красный шелк. Дм. 45.

ИЛЛЮСТРАЦИИ

ИЗДАТЕЛЬСТВО



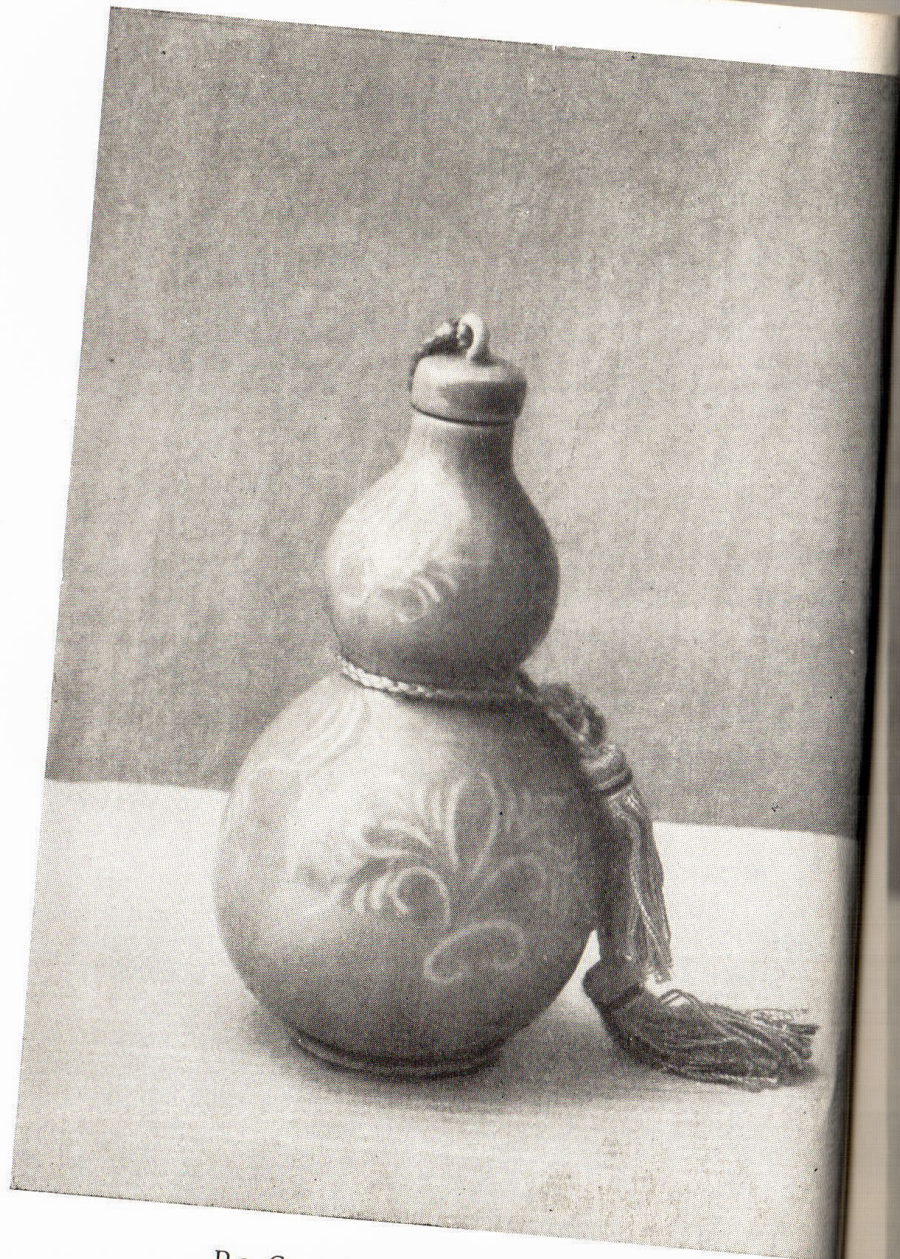
Тен Сук За. Маршал Ким Ир Сен. Вышивка гладью



Ли До Мен. Бамбук и птицы.
Вышивка гладью по шелку



Ли Вон Ин. Мир.
Вышивка гладью по шелку



Ра Сан Чен. Сосуд для вина.
Фарфор, инкрустация белой глиной



Ким Сен Тхэк. Стопка для кистей. Фарфор



Ли Хен Су. Шкатулка. Дерево, рог



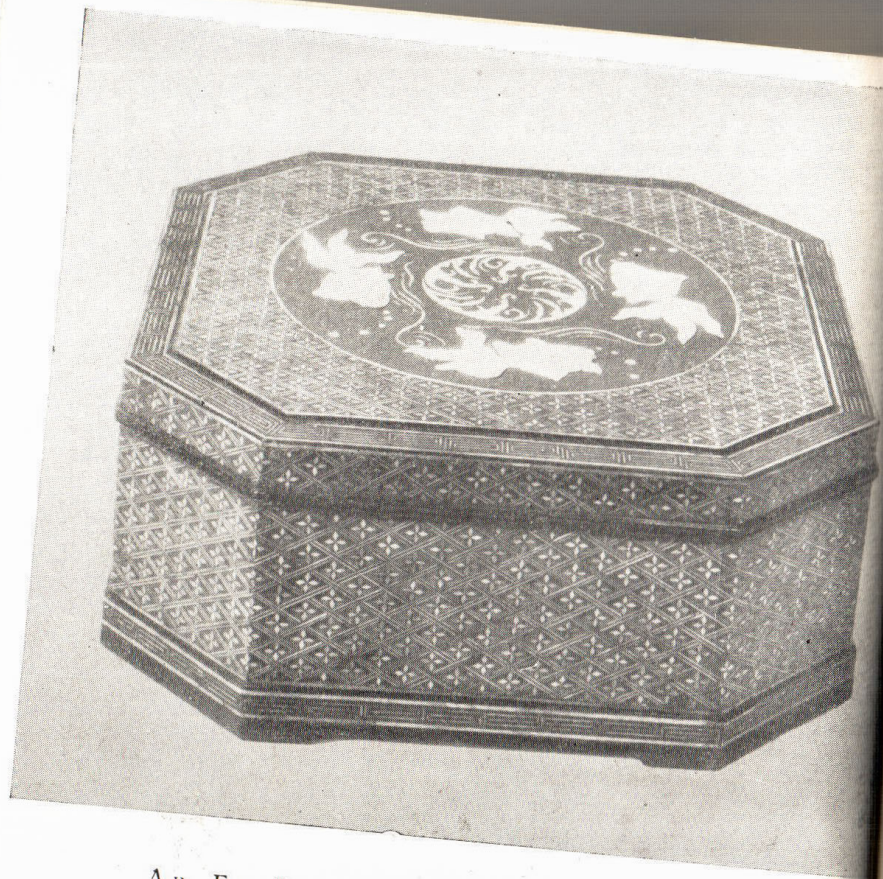
Рим Тхэк Кван. Ваза с изображением панорамы Пхеньяна. Фарфор



Кан Ден Ним. Кукла



Ким Чун До и Ким Хон Гю. Лаковая ваза с инкрустацией



Ан Ги Бон. Шкатулка. Лак с перламутром



Мин Сун Дён. Ваза для цветов из темно-коричневого лака с накладками из металла

ВЫСТАВКА
СОВРЕМЕННОГО ПРИКЛАДНОГО ИСКУССТВА
КОРЕЙСКОЙ
НАРОДНО-ДЕМОКРАТИЧЕСКОЙ РЕСПУБЛИКИ

Редактор *Т. Н. Гуковская*
Оформление художника *В. Д. Петухова*
Художественный редактор *В. Д. Карандашев*
Технический редактор *М. А. Панкратова*
Корректор *З. П. Соколова*

Сдано в набор 5/VIII 1959 г.

Подписано в печать 12/VIII 1959 г.

Форм бум. 70×108 /32. Печ. л. 1,25 (условных
1,72). Уч.-изд. л. 1,4. Тираж 3 000 экз. Ш 07357.

«Искусство», Москва И-51, Цветной бульвар, 25.

Изд. № 20065. Зак. 1111.

Цена 1 р. 15 к.

17-я типография Управления полиграфической
промышленности Мосгорсовнархоза

1 p. 15 k.